



# JOURNAL

Frühjahrs-Ausgabe 2024

Das Vereinsmagazin des Bielefelder-Tennis-Turnier-Club e.V.

**Inklusive Saisonheft der 1. Damen- und 1. Herrenmannschaft**

## JUGEND SAISONSTART

**AM SONNTAG, DEN 28.4.2024,  
VON 13 BIS 16 UHR.**

- FÜR ALLE KINDER UND JUGENDLICHE
- SPIEL UND SPASS AUF UND NEBEN DEM PLATZ
- LECKERE WAFFELN UND KUCHENBÜFETT
- HÜFFBURG UND MUSIK



# LOGISTIKLÖSUNGEN PASSGENAU SERVIERT



Pick & Pack | Warehousing | Debitorenmanagement  
Value Added Services | Retourenmanagement | Distribution  
Customer Care | Procurement | IT- & Webshop-Lösungen

LOEWE Logistics & Care GmbH  
Röntgenstr. 17  
32052 Herford  
[www.loewe-logistics.de](http://www.loewe-logistics.de)

**LOEWE**   
LOGISTICS & CARE 



Liebe Mitglieder und Tennisfreunde,

es ist wieder soweit – die Tennisplätze sind frisch überholt und warten darauf, bespielt zu werden. Mit Vorfreude blicken wir auf eine sonnige Saison voller netter Begegnungen auf unserer Anlage.

Ab Mai starten die Mannschaftsspiele mit zahlreichen Jugend- und Erwachsenenteams. Besonders gespannt dürfen wir auf die Spiele unserer 1. Damenmannschaft (2. Bundesliga) und 1. Herrenmannschaft (Westfalenliga) sein. Ich begrüße an dieser Stelle auch die Gäste unserer Mannschaften auf der Anlage und wünsche spannende und faire Spiele.

Die Jugendarbeit bleibt ein zentraler Schwerpunkt unseres Clubs, mit mehr als 100 Jugendlichen, die an den Mannschaftsspielen teilnehmen.

Wir legen auch großen Wert darauf, unser Breitensportangebot und gesellschaftliches Vereinsleben aktiv zu gestalten. Freut euch auf unser Sommerfest, die traditionellen Pro/Am- und Schleifchenturniere und das Vereins-Mixed-Turnier. Nicht zu vergessen ist der Doppeltreff am Freitag, den ich euch empfehlen kann.

Die Pflege unserer Anlage und des Clubhauses ist in den nächsten Jahren von großer Bedeutung. Die Details haben wir auf der Mitgliederversammlung präsentiert. Wir müssen die Renovierungsarbeiten im Auge behalten, priorisieren und verstärken.

Danken möchte ich an dieser Stelle sehr herzlich den vielen Gönnern und Förderern unseres schönen Clubs.

Ich wünsche uns allen eine sonnige, harmonische und entspannte Saison voller Tennisfreude.

Mit sportlichen Grüßen

A handwritten signature in cursive script that reads "Thomas Koehle".

*Thomas Koehle Vorsitzender*



## Wir kämpfen um Ihr Erbe

### Fachanwälte für Erbrecht

Frank Wilken, Dr. Gero Brünger, Dr. Holger de Leve

[www.die-erbrechtsanwälte.de](http://www.die-erbrechtsanwälte.de)



# Es geht um Engagement für den Sport.

## Weil's um mehr als Geld geht!

Sport macht stark und schafft Gemeinschaft.  
Mit dieser Überzeugung unterstützen wir den  
Sportsgeist in den Bielefelder Vereinen.

[sparkasse-bielefeld.de](https://sparkasse-bielefeld.de)



# Die Bilder der Jahreshauptversammlung am 11. März 2024 im Clubhaus

(Bildnachweis Gregory Dutcher)



Unser Vorsitzender Thomas Koehle.



Unsere Schatzmeisterin Stephanie Heidemann.



Unser Jugendwart Dr. Nils Neusel-Lange, der gemeinsam mit Mirjam Erdmann das Team „Jugendwarte“ bildet.



Unsere stellvertretende Vorsitzende Bettina Seidensticker, die den Bericht der Sportwartin für die verhinderte Katrin Haase vorträgt.



Buchen Sie Ihre Reise im  
**TUI ReiseCenter**  
Ritterstraße 31 | 33602 Bielefeld  
0521 - 529 96 30  
bielefeld1@tui-reisecenter.de



**WUR** seit 1954  
IHR REISEEXPERTE - 8x IN OWL

Von OWL in die Welt hinaus.

Bereits seit 70 Jahren sind wir Ihr kompetenter Experte und bieten Ihnen ein Meer an Möglichkeiten, die schönste Zeit des Jahres mit Glücksgefühlen zu füllen. 24/7 für Sie verfügbar:

**www.westfalen-urlaubsreisen.de**

Bei uns erhalten Sie Urlaubsfreude maßgeschneidert:

- Exklusive Sonderreisen mit Transfer ab/bis OWL
- Insidertipps aus erster Hand
- Persönlicher Service und Beratung

Unsere Reisen sind das perfekte Mittel gegen Fernweh!



Wend Urlaubsreisen GmbH | Bahnhofstraße 14 | 33803 Steinhagen | 05204 - 985 90 16 | info@westfalen-urlaubsreisen.de



©aanbeta - stock.adobe.com

# Die Bilder der Jahreshauptversammlung am 11. März 2024 im Clubhaus

(Bildnachweis Gregory Dutcher)



Unser Immobilienwart Norbert Reichelt.



Christian Feldbausch, der gemeinsam mit Dagmar Korbus und Thorsten Brummel den Verwaltungsrat bildet.



Prof. Dr. Volker Kreft, der gemeinsam mit Ernst-August Weithöner das Team „Rechnungsprüfer“ bildet.



Diesjährige geehrte Jubilare unseres Clubs. Von links: Ludwig und Ulrike Dohse (25-jährige Mitgliedschaft), Georg Magnus (50-jährige Mitgliedschaft), Carolin König (25-jährige Mitgliedschaft) und der Vorsitzende Thomas Koehle.





  
**WEINPARADIES HESS**  
*Bielefeld*

**WEINHANDEL & MOBILE WEINBAR**

Siechenmarschstr. 24 · 33615 Bielefeld  
 Tel. 05 21 13 23 03  
 info@weinparadies-hess.de  
 www.weinparadies-hess.de

**ÖFFNUNGSZEITEN:**  
 Mo.: 15:00 - 18:30 Uhr  
 Di.-Fr.: 09:30 - 18:30 Uhr  
 Sa.: 09:30 - 13:30 Uhr



Die Umrüstung der **Hallenbeleuchtung** auf eine energie-sparende LED-Beleuchtung konnte im Spätsommer 2023 abgeschlossen werden.

Durch Fördermittel konnten für den Umkleidebereich und das Clubbüro **elektronische Schlösser** ausgeführt werden.

**Durch eine großzügige Unterstützung** konnte für unsere Terrasse eine neue Bestuhlung mit den

passenden Tischen angeschafft werden.

**Durch weitere Zuwendungen** konnte der Markisen - Stoff der Terrasse erneuert werden.

Weitere Maßnahmen die durch freundliche Unterstützung möglich waren:

Gerätehäuser für die Trainer; Malerarbeiten am Clubhaus.

**Ein neues Spielgerät für die Kleinsten** wurde geliefert und muss bis zum Saisonstart aufgebaut werden.

**Reparaturen und Instandhaltung** erfordern jährlich hohe finanzielle Aufwendungen aus dem Etat.

Lackierung der Fenster zur Terrasse, Reparaturen an der Bewässerungsanlage der Plätze, Erneuerung von Netzen, Bänken und der Austausch von unterspülten Netzpfeuern durch den Dauerregen im vergan-

genen Jahr.

Eine Drainage im Bereich um Platz 2 zur Absenkung des Grundwasserspiegels wäre nur mit hohem baulichen Aufwand möglich. Zur Reparatur der Stützwand am Platz 2 sind Tiefbauarbeiten mit den erforderlichen Maschinen notwendig.

Im neuen Jahr mussten 12 Bäume in unserem Wald in der Verlängerung zur Tennishalle gefällt werden. Mitverantwortlich war auch hier der starke Dauerregen der letzten Monate. Das ist erst der Anfang; weitere, deutlich stärkere Bäume sind ebenfalls gefährdet. Eine Untersuchung der weiteren, notwendigen Maßnahmen wird eine Klärung bringen. Der Wald darf in der kommenden Saison in keinem Fall betreten werden. Entsprechende Hinweisschilder sind aufgestellt.

An dieser Stelle ist die Arbeit unseres Platzmeisters Akaki Grdzeldze hervorzuheben.



## Die Qualität auf Deinem Court




Alles für die  
Tennisplatzausstattung  
und -pflege findest Du unter  
[www.tennisgeraete.de](http://www.tennisgeraete.de)  
in unserem  
Online-Shop.



Folge tegra auf Instagram unter  
[tennisgeraete\\_by\\_tegra](https://www.instagram.com/tennisgeraete_by_tegra)




**Tennisplatzbau**

Tennismehle nach DIN 18035 – erstklassige Qualitätsprodukte für optimale Bespielbarkeit und lange Haltbarkeit

**Tennisplatzausstattung**

Tennisgeräte für jeden Bedarf – Linierung, Tennispfosten und Netze, Geräte für die Platzpflege, Spielstands-anzeiger, Schilder, Bänke ...

**tegra-Service**

Persönliche Beratung rund um Ihren Tennisplatzbau und Ihre Tennisplatzausstattung, Praxis-seminare und vieles mehr

**www.tennisgeraete.de**  
**www.tegra.de**

tegra GmbH  
Werningshof 4 · 33719 Bielefeld  
Tel. 0521 92473-0 · info@tegra.de



Reparaturen werden, soweit möglich, von ihm ausgeführt. Mit großem Einsatz werden die Plätze und die Anlage gepflegt. Die Beschaffenheit der Plätze hat sich durch Reduzierung der früher viel zu hohen Deckschicht deutlich verbessert.

Bereits vor 20 Jahren wurden die Plätze 3 und 5 einer Grundüberholung unterzogen. Damals sollte das der Start für eine kontinuierliche Überholung der Plätze sein. Durch die jetzige, sorgfältige Frühjahrsbearbeitung ohne jährliche Erhöhung der Deckschichten konnte auf diese Grundüberholungen weiterer Plätze zunächst verzichtet werden. Der größte Teil der Plätze ist mittlerweile mit einer Bewässerungsanlage ausgestattet, die einfach von jeder Spielerin und jedem Spieler vor und nach dem Spiel genutzt werden kann.

Die Plätze 1 bis 9 haben jetzt ein Alter von mehr als 90 Jahren! Die

Plätze 10 bis 13 sind mehr als 60 Jahre alt!

Die Zäune an den Plätzen müssen zum Teil neu ausgerichtet werden, Lackierarbeiten sind überfällig.

Die Frühjahrsüberholung der Plätze und der 2-malige Heckenschnitt wird seit einigen Jahren durch die Fa. Kotsitsashvili ausgeführt. Vielleicht können wir für die kommenden Frühjahrsarbeiten einige Clubmitglieder bewegen, den Frühjahrsputz bei den Wegen, Beeten und Rasenkanten zu unterstützen. Ein Terminvorschlag für diesen Frühjahrsputz wird folgen.

In den kommenden Jahren werden kontinuierlich Reparaturen, Sanierungen, Modernisierungen und Verschönerungsarbeiten notwendig, um unser Clubhaus und die Außenanlagen auch den nächsten Generationen zu erhalten.

#### **Unsere Investitionswünsche sind:**

- Außen-Beleuchtung für 2 Plätze mit Elektroversorgung
- Elektro-Verteilung Clubhaus
- Fenster Clubhaus erneuern
- Umkleieräume renovieren
- Terrassenpflaster erneuern
- Möblierung, Modernisierung und Aufwertung Gastronomie
- Erneuerung Bodenbeläge Gastronomie; Malerarbeiten.
- Tribünen vor den Plätzen 1 und 2 sowie die Treppe zu den Plätzen aufarbeiten und erneuern.

Norbert Reichelt

## **GEMEINSAM MEHR ERLEBEN.**

Im **Bielefelder Tennis-Turnier-Club (BTTC)** trifft man immer nette Leute, teilt gemeinsame Interessen und setzt sich füreinander ein. Für einen fachlichen Rat bin ich gern für Sie da.



### **Andreas Stühmeier e.K.**

Generalvertretung der Allianz

Alfred-Bozi-Straße 7  
33602 Bielefeld

[andreas.stuehmeier@allianz.de](mailto:andreas.stuehmeier@allianz.de)

[www.stuehmeier-allianz.de](http://www.stuehmeier-allianz.de)

Telefon 05 21.17 18 84

**Allianz**

## Bilder zum Bericht des Immobilienwartes



**Gerüstbau**

**BUNZEL**

Am Hegenhof 11  
33739 Bielefeld  
Tel. (0 52 06) 16 29

Gewerbstraße 5  
32130 Enger  
Tel. (0 52 24) 77 66



Unser Team der 1. Herren von links: Valerio Gebell, Peer Erik Jetschke, Max Westerkamp, Erik Theine, Lucas Ernst und Hendrik Eckensberger.

Zum Auftakt empfangen wir die erste Mannschaft des TV Espelkamp-Mittwald. Die Einzel gestalteten sich ausgeglichen, so dass die Entscheidung im Doppel fiel. Am Ende mussten wir uns in beiden Partien knapp geschlagen geben und eine 2:4-Niederlage hinnehmen. Aufstellung: Hendrik Eckensberger, Erik Theine, Peer Jetschke, Valerio Gebell.

Am zweiten Spieltag ging es für uns

nach Lemgo. Einzig Hendrik Eckensberger musste sich in den Einzel knapp geschlagen geben. Als klarer Favorit konnten wir uns am Ende mit 4:2 durchsetzen. Aufstellung: Hendrik Eckensberger, Erik Theine, Peer Jetschke, Valerio Gebell.

Im letzten Heimspiel des Jahres 2023 hatten wir die dritte Mannschaft des TC Blau-Weiß Halle

zu Gast. Erik Theine und Peer Jetschke sicherten uns zwei wichtige Punkte in den Einzel. Durch zwei souveräne Doppelerfolge konnten wir uns den zweiten Sieg in dieser Saison sichern. Aufstellung: Hendrik Eckensberger, Erik Theine, Peer Jetschke, Valerio Gebell.

Nach fast zweimonatiger Winterpause empfangen wir am vorletzten Spieltag die erste Herren des SV Arminia Gütersloh. Leider mussten wir verletzungsbedingt auf Erik Theine verzichten. Wir mussten uns chancenlos geschlagen geben und unterlagen mit 0:6. Aufstellung: Hendrik Eckensberger, Peer Jetschke, Valerio Gebell, Max Westerkamp.

Am letzten Spieltag ging es für uns zum TC GW Paderborn 2. Nach der letzten Niederlage wollten wir eine Reaktion zeigen und uns positiv aus der Wintersaison verabschieden. Valerio Gebell sicherte uns mit einem 14:12 im Match-Tiebreak den sicheren Sieg. Mit 5:1 konnten wir uns letztendlich deutlich durchsetzen. Aufstellung: Lucas Ernst, Hendrik Eckensberger, Peer Jetschke, Valerio Gebell.

Hendrik Eckensberger

# Inspiration, Made in the Kitchen.

Creativity begins at home.



## SieMatic

AM ADENAUERPLATZ

Adenauerplatz 1 | 33602 Bielefeld | Tel. +49 (0) 521.560 318 80

[www.siematic-am-adenauerplatz.de](http://www.siematic-am-adenauerplatz.de)



Unser Team der Damen von links: Lynn Seemann, Nina Gronemeyer, Lauren Seemann, Lena Halbe, Luisa Krahwinkel und Antonia Krempl. Zur Mannschaft gehören des Weiteren: Nina Pohl und Luna Fehring,

Schon seit einigen Jahren geht das 2. Damenteam der Sommersaison als 1. Damenmannschaft in der Wintersaison für unseren Club an den Start. Da wir in der Wintersaison 2022/2023 den Klassenerhalt geschafft hatten, durften wir in der Wintersaison 2023/2024 erneut in der Verbandsliga antreten.

Von Anfang an war uns bewusst, dass die Verbandsliga eine große Herausforderung für uns werden würde. Wir waren jedoch entschlossen, unser Bestes zu geben. Leider war die Hallensaison von zahlreichen Verletzungen und anderen Ausfällen geprägt, so dass wir nicht die gewohnten Leistungen

auf den Platz bringen konnten und den Abstieg hinnehmen mussten.

Obwohl die sportlichen Ergebnisse nicht unseren Erwartungen entsprachen, zeigte jede einzelne Spielerin, dass wir auch in schwierigen Momenten standhaft bleiben.

Wir möchten uns bei allen Spielerinnen für ihre Anstrengungen herzlich bedanken. Zum Team der Wintersaison gehören: Luisa Krahwinkel, Lynn Seemann, Nina Gronemeyer, Lena Halbe, Nina Pohl, Luna Fehring und Antonia Krempl (nach Aufstellung) sowie unser Trainer Zvezdan Nastic.

Die Sommersaison steht vor der Tür und wir freuen uns darauf, mit neuer Motivation um den Wiederaufstieg in die Ostwestfalenliga zu kämpfen.

Luna Fehring

OOFOS

**YOUR  
AFTER  
TENNIS  
RECOVERY SHOE**

erhältlich bei

**TENNIS POINT**  
Advantage You

[www.tennis-point.de](http://www.tennis-point.de)



[WWW.OOFOS.DE](http://WWW.OOFOS.DE)

## Hallenrunde 2. Herren – Bezirksklasse



*Unser Team der 2. Herren von links: Ferdinand Hörmann, Fynn-Lukas Christ, Jon-Moritz Christ, Bernd-Andres Müller-Zülów, Konrad Hartmann und Mats Biermann. Für die Mannschaft kamen des Weiteren zum Einsatz: Max Westerkamp und Benedikt Trosien.*

Nach dem souveränen Aufstieg in der Wintersaison 2022/2023 gingen wir selbstbewusst und motiviert in die neue Spielzeit in der Bezirksklasse.

Schon nach dem ersten Spiel im Lokalderby gegen Tennisclub Bielefeld 2 mussten wir feststellen, dass das Niveau deutlich höher liegt. Die

Mannschaft, bestehend aus Mats Biermann, Konrad Adrian Hartmann, Benedikt Trosien und Jon-Moritz Christ, musste mit einem bitteren Ergebnis von 0:6 den Nachhauseweg antreten. Solch einen Rückschlag musste die Mannschaft erst einmal verkraften.

Mit Max Westerkamp an Nummer 1 gingen wir hochmotiviert und zuversichtlich in die Matches gegen unseren direkten Nachbarn aus Dornberg. Nach hartem Kampf und ausgeglichenen Spielen in der Voltmannstraße mussten wir uns dennoch mit 2:4 geschlagen geben. Jedoch bleibt die neue Nummer 1 ein Lichtblick für die Saison, da Max jeweils im Einzel und im Doppel mit Mats siegen konnte.

Dann ging es zum nächsten Auswärtsspiel gegen den TC Herford 2. Hier unterlagen wir chancenlos dem späteren Aufsteiger mit 0:6. Das war ein weiterer Dämpfer im Kampf um den Klassenerhalt.

Unglücklicherweise konnten wir das vorletzte Saisonspiel gegen den Mindener TK 1, unseren direkten Abstiegs Konkurrenten, nicht gewinnen. Nur Mats, an Nummer 1, konnte für den BTTC punkten und seinen ersten Einzelsieg nach langer Durststrecke feiern.

Auch im letzten Spiel gegen die TSG Herford 1 mussten wir uns geschlagen geben. Hierbei konnte nur erneut Max den einzigen Punkt ergattern. Er siegte in einem spannenden Drei-Satz-Match.

Im Endeffekt kann man festhalten, dass wir trotz des Abstiegs den Spaß und die Motivation an dem Sport nicht verloren haben. Im Gegenteil: Wir freuen uns auf die nächste Hallensaison für die wir zuversichtlich sind, wieder Spiele zu gewinnen und um den Aufstieg mitzuspielen.

Mats Biermann

**junited**AUTOGLAS  
BIELEFELD



**Wir  
helfen  
sofort!**

**Wer hier aufschlägt, gewinnt!**

**Glasklar mein Service.**

Bielefeld • Herforder Straße 175a

0521. 30 44 88 6



Unser Team der 1. Damen 40+ von links: Dr. Birgitta Marinello, Katja Ackermann, Heike Monke, Susana Sanchez Fernandez, Susanne Gertenbach, Steffi Heidemann und Karen Seibüchler. Für die Mannschaft kamen des Weiteren zum Einsatz: Kirsten Jacobs, Annette Benigni und Kerstin Keisinger.

## Unser Saisonziel – die Verbandsliga in der Wintersaison 2023/2024 zu halten – haben wir erreicht!

Wir können auf eine äußerst erfolgreiche Wintersaison 2023/2024 zurückblicken. Mit hervorragendem Teamgeist und viel guter Laune konnten wir eine Reihe von spannenden und herausfordernden Begegnungen bestreiten.

Mit einer Mischung aus taktischem Geschick, kraftvollen Aufschlägen und präzisen Schlägen gelang es uns, in der Verbandsliga der Gruppe 08 einen Sieg und 3 Unentschieden zu holen. Zwei relativ klare Niederlagen mit 1:5 blieben uns leider nicht erspart. Das hohe

Niveau der gegnerischen Spielerinnen, an den ersten Positionen fast immer Spielerinnen mit sehr guten Leistungsklassen zwischen 5-7, hat sich hier nochmal im Verhältnis zu anderen Ligen bemerkbar gemacht. Trotz weiter Wege, u.a. ins Sauerland (TC Meschede) sowie nach Gelsenkirchen (TC Buer), hat die Mannschaft alle Spiele verletzungsfrei und in der geplanten Besetzung bestreiten können.

Neben vielen spannenden Match-Tiebreaks, von denen wir leider einige nicht für uns entscheiden konnten, und kaum enden wollenden Doppelaufstellungsvarianten, die anschließend besprochen und analysiert wurden,

war immer der Teamgeist zu spüren. Das Wichtigste aber waren eine große Menge Spaß und besondere Situationen. Bemerkenswert u.a. die fehlende Bewirtung bei manchen „Gastgebern“, wo sich unsere Spielerinnen einen ganzen Tag nur von Schokoriegeln ernährt haben, oder die eine oder andere Diskussionsrunde im eifrigen Spiel und in Anbetracht manch knapper Ergebnisse.



Übrigens immer mit dabei der Labradoodle von Annette: Harwey unser neues Maskottchen. Er war unser treuer Begleiter auf 4 Pfoten, der sich überall stets als bester Fan integrierte.

Jedes Mitglied des Teams trug mit Erfahrung und Einsatz zu einer tollen Wintersaison und zum Gesamterfolg bei.

Die Spielerinnen der  
1. Damen 40+

# Rahmentreffer!

## RAPPARD

Beckhausstraße 229 | 33611 Bielefeld | Tel: 0521-13 77 31 | rara@rappard-rahmen.de

Di bis Fr: 9:30–13:00 | 15:00–18:00 Uhr  
Sa: 9:30–13:00 Uhr und nach Vereinbarung

[www.rappard-rahmen.de](http://www.rappard-rahmen.de)

## Hallenrunde 2. Damen 40+ – Kreisliga

Spaß ohne Ende!

Zum Abschluss der Wintersaison Sieg gegen den Gruppenersten! Super glücklich darüber, ließen wir den Nachmittag beim Essen und Prosecco ausklingen.



Schlüsselwörter, die uns charakterisieren und in der Saison begleitet haben, sind:

- Tie-Break, Longline, kämpfen, schwitzen
- Wadenkrämpfe, Magnesium, Bananen, Traubenzucker
- Knie-, Arm-, Rücken-, Meniskus-schmerzen
- Zusammenhalt „Einer für alle, alle für einen“
- Gemeinschaft, Freundschaft
- Lachen bis zum Umfallen
- heiße Diskussionen
- Contenance bewahren gegenüber den Gegnern

... und der Prosecco darf nicht fehlen. Großartige Wintersaison!

Die Spielerinnen der 2. Damen 40+

UNI-POKAL & SPORT



**Pokale - Medaillen - Ehrenpreise**  
**Beschriftung von Textilien**  
**(Flock - Druck - Stick)**

Ann-Kathrin Bäuerle e.K.

Hellerweg 161, 32052 Herford

Telefon: 05221-73998

Telefax: 05221-74757

e-mail: [info@pokale-herford.de](mailto:info@pokale-herford.de)

Internet: [www.pokale-herford.de](http://www.pokale-herford.de)



Unser Team der Herren 50+, dem wir zum Aufstieg in die Westfalenliga gratulieren dürfen. Von links: Rainer Schuler, Matthias Windmüller, Philipp Pröbsting, Christian Conrad und Marco Anders. Für die Mannschaft kamen des Weiteren zum Einsatz: Sascha Kollmeier, Ekki Piepenbrock und Andreas Biermann.

Unsere Hallensaison begann für uns beim Dorstener TC. Aufgrund von Verletzungen, Krankheiten und anderen Abwesenheiten traten wir ersatzgeschwächt an. Nach der ersten Runde lief es aber bereits super für uns. Rainer an 2 und Andreas Biermann (Leihgabe der 55er) an 4 siegten glatt in zwei Sätzen und legten den Grundstein für den 4:2 Auswärtssieg, da Philipp an 1 ebenfalls glatt siegte. Ekki musste denkbar knapp seinem Gegner gratulieren. Die Doppel gingen 1:1 aus. Großer Dank nochmal an Andreas, der sehr kurzfristig eingesprungen ist und sich durch den Sieg eigentlich bei uns festgespielt hat. 😊

Am 2. Spieltag ging es zum Höinger SV. Hier waren es ebenfalls denkbar knappe Spiele. Christian siegte an 2 mit 10:8 im Match-Tiebreak. Ekki an 4 verlor wieder in einem sehr engen

Match. Philipp an 1 stellte auf 2:1 und Rainer an 3 verlor in einem Krimi 9:11 im Match-Tiebreak. Somit ging es mit einem 2:2 in die Doppel. Philipp und Rainer verloren ihr Doppel. Ekki und Christian drehten in einem dramatischen Match nach gewonnenem 1. und verlorenem 2. Satz den Match-Tiebreak nach Abwehr von 5 Matchbällen von einem 6:9 in einen 17:15-Sieg und sorgten für den 3:3 Endstand.

Das erste Heimspiel fand dann am 20.1. gegen TC Havixbeck statt. Die erste Runde mit Sascha und Rainer war denkbar knapp. Sascha gewann und Rainer verlor jeweils im Match-Tiebreak mit nur 2 Punkten Unterschied. In der zweiten Runde konnten Philipp und Christian dann aber jeweils in 2 Sätzen gewinnen und auf 3:1 nach den Einzeln stellen. Beide Doppel gingen deutlich an

uns und wir konnten den Spieltag mit einem 5:1-Sieg beschließen.

Der 4. Spieltag war eine deutliche Angelegenheit. Ohne Satzverlust setzten wir uns 6:0 gegen SG Elite 1974 durch. Matthias kam nach langer Verletzungspause zu seinem ersten Einsatz und fand schnell wieder seinen Rhythmus. Philipp, Sascha, Matthias und Rainer gewannen deutlich ihre Einzel. Ekki rückte für Rainer in die Doppelaufstellung und auch diese gingen sehr glatt an die Bielefelder. Damit war die erste Tabellenführung der Saison hergestellt, was im Anschluss gebührend gefeiert wurde.

Am letzten Spieltag kam der TC Rot-Weiss Bochum-Werne zu uns. Marco Anders kam zu seinem ersten Einsatz für unsere Mannschaft und gewann sein Einzel an Position 2 nach engem ersten Satz dann aber klar in 2 Sätzen. Rainer an Position 4 gewann deutlich in zwei Sätzen. So auch Philipp im Anschluss an Position 1 und Christian an Position 3. Damit stand ein 4:0 auf dem Zettel und der Aufstieg war uns nicht mehr zu nehmen. Die Doppel wurden nicht mehr gespielt und 1:1 gewertet, womit sich ein Endstand von 5:1 ergab.

Großer Dank und Gratulation geht an meine Truppe, die sich trotz anfänglicher Personalsorgen durch die Saison gekämpft hat und dann in den letzten Spielen jedoch deutlich gemacht hat, dass wir in die Westfalenliga gehören, wo wir dann nächsten Winter aufschlagen werden.

Matthias Windmüller



Wir realisieren nachhaltige Markenauftritte.

Messebau  
Showrooms  
Kundenevents

[www.formdrei.de](http://www.formdrei.de)  
[info@formdrei.de](mailto:info@formdrei.de)







*Unser Team der Herren 55+ von links: Jörg Saeger, Dr. Lars Kruse, Stefan Wöhle und Olaf Kolodzig. Für die Mannschaft kamen des Weiteren Christoph Hörmann, Andreas Biermann und Christian Spornitz zum Einsatz.*

In dieser Wintersaison 2023/24 haben wir uns entschieden, erneut eine Altersklasse höher aufzuschlagen und haben die Mannschaft in der Altersklasse Herren 55+ gemeldet. Man hat uns dann, auch aufgrund der guten LK-Meldeliste, in die Herren 55+ Verbandsliga eingruppiert. Leider konnten nicht alle Spieler des Vorjahres altersbedingt mit wechseln und die Personaldecke war somit etwas dünner als im letzten Jahr. Glücklicherweise konnten wir Jörg Saeger vom TuS Spenge als Gastspieler gewinnen, der sowohl als Spieler sowie auch als netter Mannschafts-Kamerad eine Bereicherung darstellte. Vielen Dank Jörg.

Im ersten Heimspiel gegen den VFT Schwarz-Weiß Marl lagen wir schnell nach den Einzeln mit 3:1 vorne und konnten das Spiel dann insgesamt mit 4:2 gewinnen.

Das zweite Heimspiel gegen den ASV Senden wurde leider von Senden personalbedingt abgesagt und zunächst mit 6:0 für uns gewertet. Später dann hat Senden die Mannschaft komplett zurückgezogen und das Spiel wurde somit aus der Wertung herausgenommen.

Unser drittes Match war wieder ein Heimspiel. Dieses Mal ging es gegen den VfL Tennis Kamen. Wieder führten wir nach den Einzeln 3:1. Anschließend konnten wir beide Doppel für uns entscheiden und gewannen schließlich verdient mit 5:1. Somit waren wir zum Jahresende sogar Tabellenführer.

Im neuen Jahr ging es dann zum Lokal-Derby gegen den TC SuS Bielefeld. Der SuS konnte eine starke Mannschaft aufbieten und nach den Einzeln lagen wir dieses Mal leider mit 1:3 hinten, wobei mit ein wenig

mehr Spiel-Glück auch ein 2:2 möglich gewesen wäre... . Hätte, hätte, hätte... - schließlich verloren wir dann aber insgesamt verdient mit 2:4.

Das darauffolgende Auswärtsspiel fand beim TC Rechen Bochum statt. Ein knapp verlorener Champions-Tiebreak und eine verletzungsbedingte Aufgabe brachten starke Bochumer dann uneinholbar und verdient mit 4:0 in Führung. Die Doppel wurden nicht mehr gespielt und das Spiel ging mit 1:5 verloren.

In unserer vorletzten Begegnung waren wir beim Hertener TC zu Gast. Bei einem starken Gegner lagen wir nach den Einzeln mit 1:3 hinten und verloren insgesamt mit 2:4.

In der Tabelle wurden wir nach dieser dritten Niederlage in Folge vor dem letzten Spieltag vom 3. auf den 5. Tabellenplatz durchgereicht.

Durch zwei kurzfristige Absagen konnten wir im letzten Match keine spielfähige Mannschaft aufbieten und mussten daher unser letztes Auswärtsspiel gegen den TC RW Bad Laasphe leider personalbedingt absagen. In der Tabelle verloren wir dadurch kampflös einen weiteren Tabellenplatz, belegten schließlich den 6. Platz von acht Mannschaften und konnten somit die Klasse halten.

Aktiv dabei waren: Lars Kruse, Jörg Saeger, Christoph Hörmann, Stefan Wöhle, Olaf Kolodzig, Andreas Biermann und Christian Spornitz. Vielen Dank an alle.

Olaf Kolodzig

The logo for AMW - TECHNIK GmbH, featuring the letters 'AMW' in a stylized, blue, serif font.

**AMW - TECHNIK GmbH**  
**Anlagenbau, Meß-Regeltechnik, Wartungen**  
**für technische Gebäudeausrüstungen**

Heizung- Klima- Kälte- Sanitär- Elektro- Schaltschrankbau

Bornholmstrasse 32, 33729 Bielefeld, Tel.: 0521/9774983



Liebe Mitglieder, auch aus der ja immer etwas beschaulichen Wintersaison gibt es doch wieder einiges zu berichten. Unser Club ging mit insgesamt 7 Mannschaften an den Start. Die Resultate waren da sehr unterschiedlich. Den Herren 50 gratulieren wir ganz herzlich zu ihrem Aufstieg in die Westfalenliga, mussten sie sich doch nur bei einer Partie mit einem Unentschieden zufriedengeben. Die Damen 40 1 konnten erfreulicherweise die Verbandsliga halten und belegten in ihrer Gruppe den 4. Platz. Ebenso die Herren 55 verbleiben in dieser Liga. Die 1. Herren sicherten sich den Verbleib in der OWL-Liga mit einem 3. Platz und auch die Damen 40 2 erreichten mit einem 4. Platz den Klassenerhalt in der Kreisliga. Zu diesen Erfolgen gratulieren wir allen Mannschaften herzlich. Leider mussten wir aber auch 2 Abstiege beklagen. Sowohl die 1. Damen als auch die 2. Herren mussten sich der Konkurrenz geschlagen geben. Insgesamt soll-

ten doch einige Mannschaften überlegen, ob es für sie Sinn macht, im Winter überhaupt anzutreten. Leider mussten Parteien aufgrund „Personalmangels“ abgesagt werden. Dies ist in erster Linie finanziell für den Club ärgerlich, da so eine Absage immer mit einem Ordnungsgeld einhergeht und außerdem hat dies auch oftmals einen leichten Imageschaden für den Club zur Folge.

Nun gehen wir aber mit großen Schritten auf eine hoffentlich ereignisreiche und für alle schöne Sommersaison zu. 18 Mannschaften (+ 2 Teams im Vereinspokal) werden mit Feuereifer auf der roten Asche an den Start gehen. Erfreulicherweise beginnen wir, einige Alterslücken zu schließen. Hat sich schon letztes Jahr eine Herren-30-Mannschaft zusammengefunden, wird es in diesem Jahr nach langer Zeit auch wieder eine Damenmannschaft in dieser Altersklasse geben. Selbstverständlich wünschen wir allen Teams eine erfolgreiche und verletzungsfreie Saison, aber in erster Linie ganz viel Spaß.

Im Fokus stehen natürlich unsere beiden Spitzenteams:

Unsere 1. Damen treten dieses Jahr zum 4. Mal in der 2. Bundesliga Nord an. Allein diese Tatsache verdient schon einmal ein dickes Lob an Zvezdan Nastic und sein Team, was in den Grundzügen auch dieses Jahr in bekannter Besetzung antritt. Selbstverständlich wird die Mannschaft durch einige Neuzugänge ergänzt. Da es sich ja bei allen Spielerinnen um Profis handelt, die sehr aktiv am Turniergeschehen teilnehmen, braucht man immer einige Ergänzungsspielerinnen. Unserer Spielerin Alexandra Volkov gratulieren wir an dieser Stelle auch zu dem Titel bei den Hallen-

bezirksmeisterschaften. Wir danken hier schon jetzt für die großzügige finanzielle Unterstützung durch unsere Werbepartner, die natürlich nach oben keine Grenzen hat. Leider ist der Spielplan in diesem Sommer etwas unglücklich, da die Damen mit 4 Auswärtsspielen starten und erst die letzten 3 Partien auf unserer schönen Anlage austragen werden. Dennoch können wir uns dann auf spannendes und hochklassiges Damentennis freuen. Ich möchte Sie nochmals alle dazu aufrufen, das Team bei den Heimspielen (gerne natürlich auch auswärts) als Zuschauer zu unterstützen. Es lohnt sich wirklich.

Unsere 1. Herren treten dieses Jahr in der Westfalenliga an und erfinden sich zur Zeit neu. Unser langjähriger Spieler Kevin Kaczynski übernimmt ab diesem Jahr die Mannschaftsführung für dieses Team und wird dabei von Georg Magnus unterstützt. Selbstverständlich treffen wir auch in dieser Mannschaft auf „alte“ Gesichter und wünschen der Mannschaft einen erfolgreichen Neubeginn. Auch für dieses Team setzen wir auf ihre tatkräftige Unterstützung und Anfeuerung.

Auch im Breitensportbereich wird, wie gewohnt, einiges los sein. Neben dem Pro/Am-Turnier zu Saisonbeginn und dem bewährten Doppeltreff wird es auch dieses Jahr wieder einige Vereinsturniere für jedermann geben.

Ich wünsche allen Mitgliedern eine ereignisreiche, erfolgreiche und vor allem verletzungsfreie Sommersaison auf unserer schönen Anlage.

Mit sportlichem Gruß  
Katrin Haase

# OBERMANN

## BAUTROCKNUNG

**BODENBELAGSARBEITEN • RAUMAUSSTATTER  
TROCKENBAUARBEITEN • SCHIMMELSANIERUNG  
SCHADENSANIERUNG**

obermann-bautrocknung@web.de  
33604 BIELEFELD • OTTO-BRENNER STR. 201

**TEL. 0521/32 05 94 • FAX 0521/32 05 97**



- Firewall
- IoT-Management-Portal
- IT-Security
- Security-Check
- Managed Services
- Global SIM
- IoT-Lösungen
- Smart Metering
- IT-Consulting
- IT-Infrastruktur
- Predictive Maintenance
- Rechenzentrum  
(ISO 27001 zert.)
- Backup
- Cloud-Services
- IaaS

# I[o]T-SOLUTIONS

POWERED BY MARCANT AG

Seit 1997 Ihr Partner für sichere  
IT- und IoT-Lösungen in Bielefeld.



# Saison 2024 - Spielplan 2. Bundesliga Damen (Gruppe Nord)

Datum	Heim	Gast
Sonntag 12.05.2024 11:00 Uhr	Großflottbeker THGC e.V. 1 TC Blau-Weiß Halle 1 TC Grün-Weiß Aachen 1 DTV Hannover 1	<b>Bielefelder TTC 1</b> THC von Horn und Hamm e.V. im Stadtpark 1 Tennis-Club SCC Berlin 1 Gladbacher HTC e.V. 1
Freitag 17.05.2024 13:00 Uhr	DTV Hannover 1 Großflottbeker THGC e.V. 1 Tennis-Club SCC Berlin 1 THC von Horn und Hamm e.V. im Stadtpark 1	<b>Bielefelder TTC 1</b> TC Blau-Weiß Halle 1 Gladbacher HTC e.V. 1 TC Grün-Weiß Aachen 1
Sonntag 19.05.2024 11:00 Uhr	TC Grün-Weiß Aachen 1 Tennis-Club SCC Berlin 1 TC Blau-Weiß Halle 1 DTV Hannover 1	<b>Bielefelder TTC 1</b> Großflottbeker THGC e.V. 1 Gladbacher HTC e.V. 1 THC von Horn und Hamm e.V. im Stadtpark 1
Freitag 07.06.2024 13:00 Uhr	TC Blau-Weiß Halle 1 TC Grün-Weiß Aachen 1 Gladbacher HTC e.V. 1 THC von Horn und Hamm e.V. im Stadtpark 1	<b>Bielefelder TTC 1</b> DTV Hannover 1 Großflottbeker THGC e.V. 1 Tennis-Club SCC Berlin 1
Sonntag 09.06.2024 11:00 Uhr	<b>Bielefelder TTC 1</b> Großflottbeker THGC e.V. 1 Gladbacher HTC e.V. 1 DTV Hannover 1	Tennis-Club SCC Berlin 1 TC Grün-Weiß Aachen 1 THC von Horn und Hamm e.V. im Stadtpark 1 TC Blau-Weiß Halle 1
Freitag 14.06.2024 13:00 Uhr	<b>Bielefelder TTC 1</b> Tennis-Club SCC Berlin 1 TC Grün-Weiß Aachen 1 THC von Horn und Hamm e.V. im Stadtpark 1	Gladbacher HTC 1 DTV Hannover 1 TC Blau-Weiß Halle 1 Großflottbeker THGC e.V. 1
Sonntag 16.06.2024 11:00 Uhr	<b>Bielefelder TTC 1</b> Großflottbeker THGC e.V. 1 Tennis-Club SCC Berlin 1 Gladbacher HTC 1	THC von Horn und Hamm e.V. im Stadtpark 1 DTV Hannover 1 TC Blau-Weiß Halle 1 TC Grün-Weiß Aachen 1

**„advantage“**

**MARTIN WITTE**  
Steuerberater

# Stauraumsysteme: Mehr Platz in Haus und Garten



- Berry-Gerätehaus Modern Satteldach in Graualuminium RAL 9007
- Berry-Kaminholzregal Classic in Quarzgrau RAL 7039
- Juno-Gartenbox in Graualuminium RAL 9007
- serienmäßig CO<sub>2</sub>-neutral für alle Wohnungsbauprodukte, z. B. Gerätehäuser und Kaminholzregale



Erfahren Sie mehr über unsere  
Nachhaltigkeitsstrategie unter  
[www.hoermann.com/nachhaltigkeit](http://www.hoermann.com/nachhaltigkeit)



**HÖRMANN**  
Tore • Türen • Zargen • Antriebe

# Saison 2024 - Spielplan Herren (Westfalenliga)

Datum	Heim	Gast	Spielfrei
Sonntag 05.05.2024 10:00 Uhr	TC Brackwede 1 Tennisclub Iserlohn e.V. 2 Dorstener TC 1	<b>Bielefelder TTC 1</b> Gütersloher TC Rot-Weiss 1 1. TC Hilstrup 1	TC Herford 1
Sonntag 12.05.2024 10:00 Uhr	<b>Bielefelder TTC 1</b> 1. TC Hilstrup 1 Gütersloher TC Rot-Weiss 1	Tennisclub Iserlohn e.V. 2 TC Herford 1 TC Brackwede 1	Dorstener TC 1
Sonntag 26.05.2024 10:00 Uhr	TC Herford 1 1. TC Hilstrup 1 Dorstener TC 1	<b>Bielefelder TTC 1</b> Gütersloher TC Rot-Weiss 1 TC Brackwede 1	Tennisclub Iserlohn e.V. 2
Sonntag 09.06.2024 10:00 Uhr	<b>Bielefelder TTC 1</b> Tennisclub Iserlohn e.V. 2 TC Brackwede 1	Dorstener TC 1 TC Herford 1 1. TC Hilstrup 1	Gütersloher TC Rot-Weiss 1
Sonntag 16.06.2024 10:00 Uhr	Dorstener TC 1 TC Herford 1 1. TC Hilstrup 1	Gütersloher TC Rot-Weiss 1 TC Brackwede 1 Tennisclub Iserlohn e.V. 2	<b>Bielefelder TTC 1</b>
Sonntag 23.06.2024 10:00 Uhr	<b>Bielefelder TTC 1</b> Gütersloher TC Rot-Weiss 1 Tennisclub Iserlohn e.V. 2	1. TC Hilstrup 1 TC Herford 1 Dorstener TC 1	TC Brackwede 1
Sonntag 30.06.2024 10:00 Uhr	Gütersloher TC Rot-Weiss 1 TC Herford 1 TC Brackwede 1	<b>Bielefelder TTC 1</b> Dorstener TC 1 Tennisclub Iserlohn e.V. 2	1. TC Hilstrup 1

*Spiel - Satz - Sieg!*



NATTKEMPER



**Brummel** GmbH

Jöllenbecker Str. 314-318 - 33613 Bielefeld

[www.brummel.de](http://www.brummel.de)

**BRING  
GENUSS  
IN DEINE  
KÜCHE!**



**SEAFOODSTORE.DE**

**SEAFOODSTORE**

## Tennis der Spitzenklasse im BTTC - live und hautnah

Mit dem Gründungsjahr 1905 gehört der Bielefelder-Tennis-Turnier-Club e.V. zu den traditionsreichsten Tennisclubs in Westfalen. Dieser Tradition, in der Jugendförderung, Leistungssport sowie ein vielfältiges und intensives Clubleben immer wichtige Bestandteile waren, ist der Club auch in der Gegenwart verpflichtet.



Der BTTC, in unmittelbarer Nähe zur Universität Bielefeld gelegen, verfügt über eine herrliche, weitläufige Clubanlage mit 13 Außenplätzen und einen Hallenkomplex mit 3 Tennisplätzen, 6 Badminton-Courts und einem Fitnessclub. Abgerundet wird unser Angebot durch eine ganzjährig geöffnete Clubgastronomie sowie eine zusätzliche Gastronomie im Hallenkomplex.

640 Mitglieder (Stand 11.03.2024), davon 191 Jugendliche, gehören aktuell dem Bielefelder-Tennis-Turnier-Club e.V. an. An den Mannschaftsspielen nimmt der BTTC in der Saison 2024 mit 12 Jugend- und 18 Erwachsenen-Mannschaften teil.

### ***Besondere Location mit Flair!***

Lassen Sie sich in der idyllischen Umgebung unseres Clubhauses von unserer Clubgastronomie verwöhnen.

Unsere Gastronomie ist ganzjährig geöffnet und bietet nicht nur nach dem Tennisspiel eine gesellige Atmosphäre.

Unsere Location bietet Platz für bis zu 75 Personen für Ihre persönliche Veranstaltung. Gern beraten wir Sie vor Ort.

**Ihr Gastronomie-Team im BTTC**  
**Mobiltelefon: 0151 - 74219178**  
**Telefon Festnetz: 0521 - 32937620**





# WORK WEAR

**FHB®**



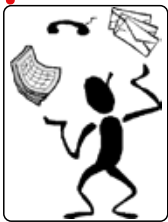
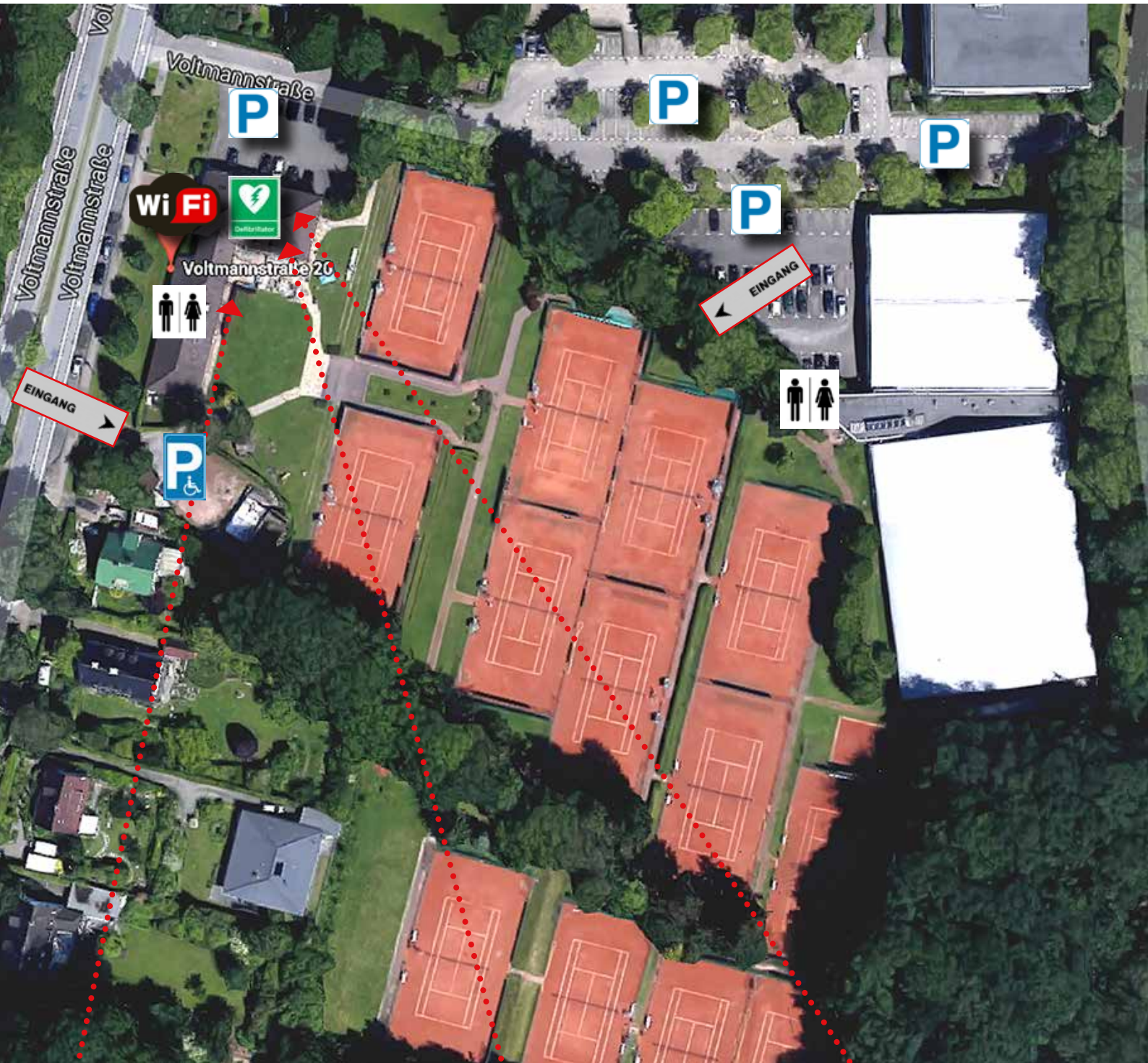
fhb.de





*Fokus bewahren.  
In Bewegung bleiben.*





**Sekretariat**  
 Voltmannstr. 20  
 33615 Bielefeld  
 Tel.: 0521-329-29092  
[www.bielefelder-ttc.de](http://www.bielefelder-ttc.de)



**Gastronomie**  
 Familie Keidel  
 M. 0151 - 74219178  
 Tel.: 0521- 32937620



**Bielefelder Funk-Taxi-Zentrale**  
 T. 0521 - 97111



Parken



**Free WiFi**  
 (Passwort wird ausgehängt)



**Defibrillator Standort**



Home is where **the heart** is

# COR

Seit 70 Jahren schafft COR in Rheda-Wiedenbrück Lieblingsplätze, an denen man sich zuhause fühlt.

Das ist auch für Sie ein Grund zum Jubilieren. Denn zur Feier des Anlasses gibt es bei uns ein ganzes Jahr lang ausgewählte Leder- und Stoffbezüge zum Geburtstagspreis.

**CORDIA LOUNGE**  
Jehs + Laub, 2016



**CONSETA**  
F.W. Möller, 1964



**MELL LOUNGE**  
Jehs + Laub, 2015



**SHRIMP**  
Jehs + Laub, 2011



**Lindner**  
MÖBEL | EINRICHTUNGEN

Heidsieker Heide 60 33739 Bielefeld  
T 05206.70 78 64 [www.lindner-moebel.de](http://www.lindner-moebel.de)



Mehr erfahren unter  
[cor.de/geburtstagspreis](http://cor.de/geburtstagspreis)

## Plötzlich pflegebedürftig oder auf fremde Hilfe angewiesen?

**Wir helfen Ihnen, wenn Sie oder Ihr Familienangehöriger pflegebedürftig sind.**

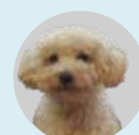
- 24-Stunden Betreuung im eigenen Zuhause
- Körperpflege
- Haushaltshilfe
- Demenzbetreuung
- Inkontinenzversorgung

- Einkaufshilfe
- Hauswirtschaft
- Unterstützung im Alltag
- Spazieren
- Zubereitung der Mahlzeiten

**Abrechnung direkt über die Pflegekasse ab Pflegegrad 1 möglich!**

Jetzt kostenlos anfragen!

Wir beraten Sie gerne persönlich oder Sie nutzen für Ihre Anfrage den Online-Fragebogen.



Unser Team freut sich, Ihnen zu helfen!

**LichtblickPflege KG**  
Vilsendorfer Str. 2  
33739 Bielefeld  
[www.lichtblickpflege.de](http://www.lichtblickpflege.de)

**LichtblickPflege Alltagsbegleiter**  
Vilsendorfer Str. 2  
33739 Bielefeld  
[www.lichtblickpflege.de](http://www.lichtblickpflege.de)



Telefon: 05206-705 19 86  
[anfrage@lichtblickpflege.de](mailto:anfrage@lichtblickpflege.de)



## IHRE DIREKTEN ANSPRECHPARTNER:



• **Bettina Seidensticker**  
(stellvertretende Vorsitzende)



• **Markus Theine**  
(Werbung und Öffentlichkeitsarbeit)  
Mobil: 0170 - 4164439



• **Zvezdan Nastic**  
(Trainer und Mannschaftsführer 1. Damen)  
Mobil: 0151-11690736



• **Katrin Haase**  
(Sportwartin)  
Mobil: 0175-4600892



• **Kevin Kaczynski**  
(Trainer und Mannschaftsführer 1. Herren)  
Mobil: 0177 - 8369921



• **Georg Magnus**  
(Trainer und Mannschaftsführer 1. Herren)  
Mobil: 0170-3261396

EIN ASS  
FÜR DEINEN CITYPASS:

**10% VORTEIL**

CODE: **B TTC10**

[www.turbopass.de](http://www.turbopass.de)

**T Turbopass®**  
ERLEBE STÄDTE AUF DIE SMARTE ART



**Wilson**

# OFFIZIELLER BALLPARTNER

DES DEUTSCHEN TENNIS BUNDES

## VEREINSANGEBOT

Wilson und der DTB unterstützen die Vereine, Trainer und Turnierveranstalter. Nutzen Sie den Preisvorteil des Aktionsangebotes:

### Preis/Einheit

4er Balldose	12,00€
Karton mit 18 Balldosen	216,00€
Ab 4 Kartons	156,95€

Verpackungs- und Bestelleinheit: 1 Karton = 18 Balldosen  
Angebot freibleibend, Preise inkl. MwSt. zzgl. Versand

# Die Spielerinnen unserer 1. Damenmannschaft

1. Amelie van Impe  
Jahrgang: 2004



2. Joëlle Steur  
Jahrgang: 2004



3. Urszula Radwanska  
Jahrgang 1990



4. Yana Morderger  
Jahrgang: 1997



5. Sonja Zhiyenbayeva  
Jahrgang: 2006



6. Tayisiya Morderger  
Jahrgang: 1997



**K°RBUS**

*stories in a bottle*

**Wine. BUT DIFFERENT.**

**°Mallorca**  
39° 41' 42.947" N 3° 1' 3.256" E

**°Bielefeld**  
52° 1' 38.773" N 8° 30' 30.327" E

**°Franken**  
49° 21' 39.398" N 11° 12' 16.852" E

**korbus-wine.com**

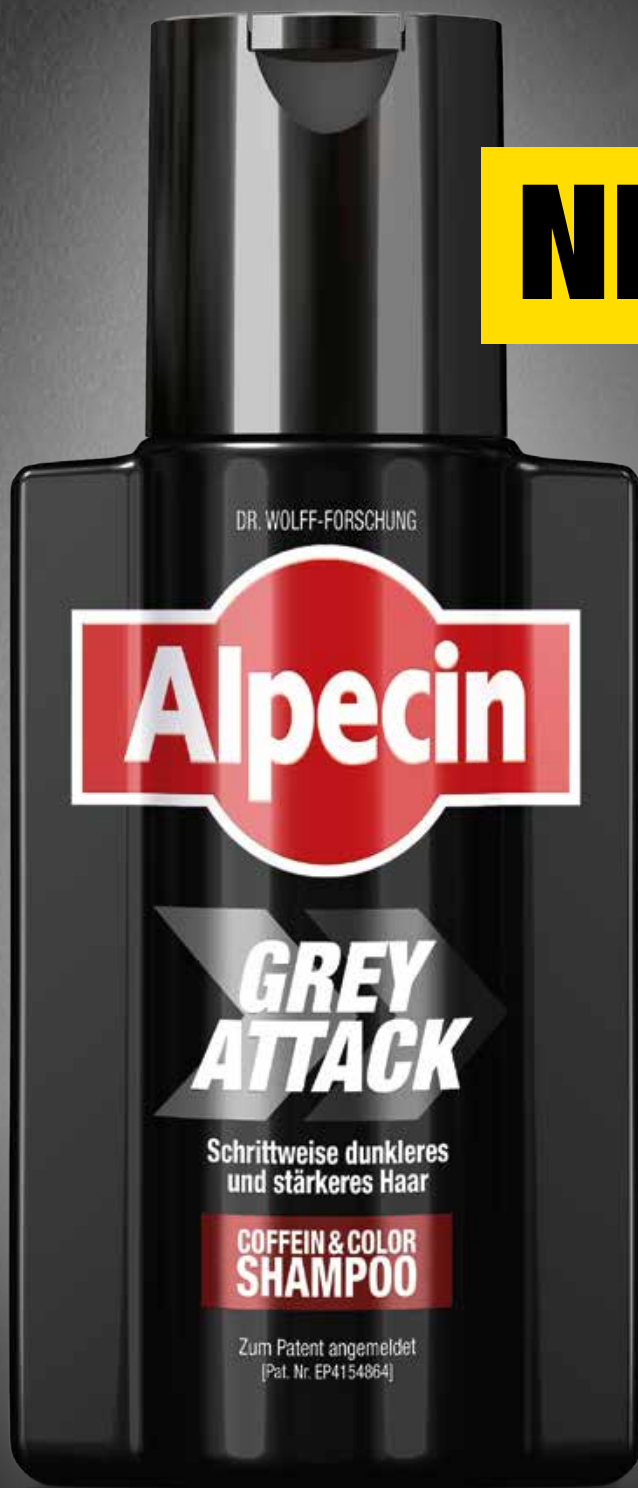


Das Shampoo, dass die Gegner alt aussehen lässt ...



**Alpecin Grey Attack:**

# Anti-Grau Shampoo mit innovativer Repigmentierungs-Technologie



**NEU**

- » Erste Ergebnisse nach 2–4 Wochen sichtbar
- » Natürlich aussehender Farb-Effekt
- » Nur 2–5 Minuten Einwirkzeit
- » Stärkeres Haar durch Coffein

# Die Spielerinnen unserer 1. Damenmannschaft

7. Salma Drugdova  
Jahrgang 2004



8. Tilwith di Girolami  
Jahrgang: 2003



9. Amelia Waligora  
Jahrgang: 2005



10. Assylzhan Arystanbekova  
Jahrgang: 2006



11. Mariana Drazic  
Jahrgang: 1995



12. Jolyette Steur  
Jahrgang: 1995



Vertrauen Sie auf unsere  
Fachkompetenz, Innovation  
und Erfahrung mit dem so  
vielseitig einsetzbaren Material Glas.



Siechenmarschstraße 44  
33615 Bielefeld  
▶ Parkplatz:  
Große-Kurfürsten-Straße 79  
Telefon (05 21) 9 65 46-0  
[www.menke-glas.de](http://www.menke-glas.de)



# Vielfalt der digitalen Nachrichtenwelt

Jetzt entdecken!



[nw.de/digitale-angebote](https://nw.de/digitale-angebote)

## Die Spielerinnen unserer 1. Damenmannschaft

13. Nina Kruijer  
Jahrgang: 1998



14. Alexa Volkow  
Jahrgang: 2005



15. Isabelle Haverlag  
Jahrgang: 2001



16. Dana Baidaulet  
Jahrgang: 2005



17. Victoria Kur  
Jahrgang: 2010



Zvezdan Nastic, der erfahrene  
Profi-Trainer, steht unserem  
Team zur Seite.



# ELEKTRO GÖTSCH BIELEFELD

Elektrotechnik | Glasfasertechnik | EDV-Netzwerktechnik

Lipper Hellweg 41e  
33604 Bielefeld



0521 | 8 01 66 - 0  
info@elektro-goetsch.de



# DEIN RADGEBER

Innovative Räder und Service



- △ Mountainbike
- Rennrad
- ⇒ E-Bikes

- ☐ Citybikes
- ⊕ Service



Zimmerstr. 8  
33602 Bielefeld  
[radraum.com](http://radraum.com)

A ski lift chair is suspended in the air, moving over a dense forest of snow-covered evergreen trees. The sky is clear and blue, with the sun shining brightly in the upper right corner.

**NO  
LIMIT**  
*Sports*

Ski  
Skischuhe  
Skiwear  
Skiservice  
Bootfitting

Snowboards  
Bindungen  
Boots  
Zubehör

seit 1992 in Bielefeld, Zimmerstraße 8  
[www.no-limit-sports.de](http://www.no-limit-sports.de)

## 2. Bundesliga Damen Gruppe Nord

Namentliche Mannschaftsmeldung (alle Angaben ohne Gewähr/ Stand 25.03.2024)

### Großflottbeker THGC 1

Ra. Name	(Nation)	ID-Nummer	Dt. Rangliste
1. Breckova, Nikola	CZE	20162264	B/A 42
2. Pribylova, Anastasia	RUS	29657645	A 49
3. Melosch, Alicia	GER	20050514	D 61
4. Ponomar, Lisa	GER	29750643	D 77
5. Weißheim, Anna-Marie	GER	20450731	B 80
6. Groth, Georgina	GER	20150597	D 83
7. Ronney, Julia Melissa	USA	29965359	B/A 92
8. Plakk, Carol	EST	20264341	B/A 116
9. Stieg, Filippa	GER	20751109	D 130
10. Thiel, Elena	GER	20556318	D 162
11. Janovic, Anna Barbara	LTU	29953591	A 432
12. Borenien, Melanie	GER	29200097	
13. Schlünzen, Imke	GER	29750052	
14. Lippert, Johanna	GER	20251722	
15. Glantz, Lola	GER	20050512	
16. Buhr, Celina	GER	29751776	
17. Spanger, Pia	GER	29750158	
18. Dr. Melosch, Regina	GER	26800060	

### TC GW Aachen 1

Ra. Name	(Nation)	ID-Nummer	Dt. Rangliste
1. Adaloglou, Magdalina	GRE	29965995	A 126
2. Fohnen, Florence	BEL	20554811	A 164
3. Schmitz, Alissa	GER	20151307	D 181
4. Gasparovic, Lea	GER	29750045	D 220
5. Fohnen, Romy	GER	20805531	D 266
6. Rajapreyar, Ayshani	GER	20653485	D 415
7. Suvrijn, Jade	NED	29556251	
8. Brunnemann, Lisa-Marie	GER	29500112	
9. Chantraine, Catherine	BEL	29354074	
10. Grela, Aleksandra	POL	29152164	
11. Mokrova, Valentina	GER	29800997	
12. Vullings, Ank	NED	29963135	
13. Bosman, Phillippa	NED	20465686	
14. Lotter-Becker, Lea	GER	29952078	
15. Kurzmann, Lena	GER	28850033	
16. Rataj, Leyla	GER	20953376	
17. Ramm, Julia	GER	20805289	
18. Schlaugat, Sofia	GER	21100516	

### Bielefelder TTC 1

Ra. Name	(Nation)	ID-Nummer	Dt. Rangliste
1. van Impe, Amelie	BEL	20465603	A 35
2. Steur, Joëlle	GER	20450593	D 37
3. Radwanska, Urszula	POL	29050255	A 41
4. Morderger, Yana	GER	29750020	D 41
5. Zhiyenbayeva, Sonja	GER	20658570	D 50
6. Morderger, Tayisiya	GER	29750021	D 52
7. Drugdova, Salma	SVK	20465750	A 63
8. di Girolami, Tilwith	BEL	20364730	A 77
9. Waligora, Amelia	BEL	20565511	A 84
10. Arystanbekova, Assylzhan	KAZ	20666429	B/A 89
11. Drazic, Mariana	CRO	29555671	B/A 93
12. Steur, Juyette	GER	29500024	B 100
13. Kruijer, Nina	NED	29862679	B/A 107
14. Volkov, Alexa	GER	20550631	D 112
15. Haverlag, Isabelle	NED	20160815	
16. Bidaulet, Dana	KAZ	20565714	
17. Kur, Victoria	GER	21051587	

### Gladbacher HTC e.V. 1

Ra. Name	(Nation)	ID-Nummer	Dt. Rangliste
1. Gimbrere, Jasmijn	NED	20161455	A 46
2. Hoedt, Merel	NED	29961759	A 47
3. Belgraver, Julie	NED	20257816	A 77
4. Stolmar, Rebeka	HUN	29756363	
5. van Bommel, Renee	NED	20256379	
6. Heinrichs, Laura	GER	29000219	
7. de Jong, Lianne	NED	29052261	
8. Moradian, Soraya	GER	29400289	
9. Geiger, Sheila	GER	29200159	
10. Vermeer, Pleun	NED	20761907	
11. Blankers, Lizette	NED	29555923	
12. Ata, Dilay	NED	20563841	
13. Altmaier, Evelyn	GER	20301749	
14. Pocorni, Shai	NED	20765286	
15. Badnjevic, Sadina	GER	20354154	
16. Schwerdtfeger, Lena	GER	29500339	
17. Syben, Isabel	GER	29500326	
18. Pape, Amelie	GER	20660138	



**Ihr kompetenter Partner  
rund um die Immobilie**

Hauptstr. 47  
33647 Bielefeld

Tel.: 0521/417 82 57  
Fax: 0521/417 82 58

info@linnert-immobilien.com  
www.linnert-immobilien.com

## Tennis-Club SCC Berlin 1

Ra. Name	(Nation)	ID-Nummer	Dt. Rangliste
1. Semenistaja, Darja	LAT	20263744	A 7
2. Parizzas-Diaz, Nuria	ESP	29153382	A 5
3. Kawa, Katarzyna	POL	29253168	A 10
4. Wagner, Stephanie	GER	29400060	D 22
5. Falkowska, Weronika	POL	20061525	A 33
6. Herdzelas, Dea	BIH	29657554	A 39
7. Meyer auf der Heide, Luisa	GER	20250008	D 26
8. Buchwald, Helena	GER	20552095	D 56
9. Caregaro, Martina	ITA	29253896	A 82
10. Zhu, Julia	GER	20550208	D 103
11. Rietmann, Corinna	GER	20651960	D 113
12. Braun, Janina	GER	29650032	D 304
13. Felux, Charlotte	GER	20761254	B 310
14. Persike, Anna	GER	20752544	D 319
15. Nesterovic, Nastasija	GER	20750449	D 374
16. Roß, Emily	GER	20351355	D 431
17. Schüür, Elena	ITA	20666150	
18. Kintscher, Oona	GER	20200716	

## THC von Horn und Hamm e.V. im Stadtpark 1

Ra. Name	(Nation)	ID-Nummer	Dt. Rangliste
1. Zantedeschi, Aurora	ITA	20061867	A 34
2. Spigarelli, Martina	ITA	29254099	B/A 40
3. Silva, Johanna	GER	29750729	D 47
4. Bertoldo, Jessica	ITA	29254334	B/A 50
5. Delai, Melania	ITA	20264113	B/A 51
6. Arcidiacono, Federica	ITA	29354733	B/A 52
7. Bögner, Jana	GER	20350321	D 65
8. Preugschat, Philippa	GER	20251489	D 78
9. Wagner, Yasmine	GER	20051382	D 137
10. Grimm, Helene	GER	29950859	B 180
11. Jaray, Isabella	GER	20803824	D 284
12. Düffert, Lilly	GER	20150656	B 300
13. Tiedemann, Marie Lynn	GER	20250264	D 436
14. Demirbaga, Sibel	GER	20150814	
15. Hartlöhner, Lieselotte	GER	20250638	
16. Schomborg, Kristina	GER	29000086	
17. Parr, Georgiana	GER	20556174	
18. Meyer, Stefanie	GER	27000617	

## DTV Hannover 1

Ra. Name	(Nation)	ID-Nummer	Dt. Rangliste
1. Middendorf, Julia	GER	20350606	D 14
2. Cakarevic, Sara	FRA	29759018	A 41
3. Wirges, Angelina	GER	20250256	D 34
4. Rivkin, Nicole	GER	20350659	D 42
5. Ekshibarova, Vlada	ISR	28952341	A 50
6. Tilbürger, Jantje	GER	20150087	D 75
7. Agamov, Katharina	GER	29400194	B 97
8. Herzgerodt, Anna-Lena	GER	28509364	B 116
9. Wobker, Ida	GER	21050116	D 143
10. Bente, Laura	GER	29950041	B 144
11. Kirsch, Michelle	GER	20800238	D 180
12. Reusch, Gloria	GER	20950047	D 329
13. Kayser, Syna	GER	29000265	
14. Brdys, Samantha	GER	29400469	
15. Nöring, Finya	GER	20750888	
16. Steen, Mila	GER	20950340	
17. Straube, Emma	GER	20800519	
18. Tuffour, Destiny A.	GER	21100491	

## TC Blau-Weiß Halle 1

Ra. Name	(Nation)	ID-Nummer	Dt. Rangliste
1. van Uytvanck, Alison	BEL	29454687	A 5
2. Ormaechea, Paula	ITA	29254141	A 10
3. Avdeeva, Julia	RUS	20262995	A 20
4. Hogenkamp, Richel	NED	29253375	A 15
5. Bolkvadze, Mariam	GEO	29863286	A 24
6. Piangerelli, Anastasia	ITA	20062304	A 95
7. van Ernst, Sarah	NED	20463963	A 109
8. Nijkamp, Rose-Marie	NED	20655645	B/A 112
9. du Pree, Britt	NED	20763701	B/A 115
10. Schmerling, Indira	GER	20350034	D 119
11. Pipa, Shaline-Doreen	GER	29950317	D 128
12. Neumann, Anastazja	GER	29950281	B 200
13. Feldmann, Anna-Lena	GER	29750190	B 250
14. Schulz, Marie Sophie	GER	20751256	D 302
15. Schwärter, Iris	GER	29001451	D 485
16. Sobolewski, Sophie	GER	20550196	
17. Blaschke, Paula	GER	20301856	
18. Blaschke, Mila	GER	20750070	

**AUTOCENTER GAUS**

**Wir halten Sie in Bewegung.**

Dingerdisser Str. 1 | 33699 Bielefeld | Tel. 0521-5575650

[www.autocenter-gaus.de](http://www.autocenter-gaus.de)

# Tennis-Club SCC Berlin 1

Der Tennis-Club SCC Berlin 1 stellt sich vor.  
Sonntag 09.06.2024 11:00 Uhr



Ra. Name	(Jahrgang/Nation)	Deutsche Rangliste
1. Semenistaja, Darja	2002 / LAT	A 7
2. Parizzas-Diaz, Nuria	1991 / ESP	A 5
3. Kawa, Katarzyna	1992 / POL	A 10
4. Wagner, Stephanie	1994 / GER	D 22
5. Falkowska, Weronika	2000 / POL	A 33
6. Herdzelas, Dea	1996 / BIH	A 39
7. Meyer auf der Heide, Luisa	2002 / GER	D 26
8. Buchwald, Helena	2005 / GER	D 56
9. Caregaro, Martina	1992 / ITA	A 82
10. Zhu, Julia	2005 / GER	D 103
11. Rietmann, Corinna	2006 / GER	D 113
12. Braun, Janina	1996 / GER	D 304
13. Felix, Charlotte	2007 / GER	B 310
14. Persike, Anna	2007 / GER	D 319
15. Nesterovic, Nastasija	2007 / GER	D 374
16. Roß, Emily	2003 / GER	D 431
17. Schüür, Elena	2006 / ITA	
18. Kintscher, Oona	2002 / GER	

**GEBÄUDEDIENSTE**  
**niediek** Einfach. Mehr. Service.  
SCHNELL • SAUBER • ZUVERLÄSSIG

**Unsere Leistungen im Überblick:**

- Unterhaltsreinigung
- Glasreinigung
- Sonderreinigung
- Industriereinigung
- Dienstleistungen
- Hausmeisterdienste
- Facility-Management
- Winterdienst
- Grau- und Grünflächenpflege

Enniskillener Str. 15 • 33647 Bielefeld • Tel. 0521 / 94 20 80 • Fax 0521 / 94 20 812  
www.niediek.net • info@niediek.net



# Gladbacher HTC e.V. 1

Der Gladbacher HTC e.V. 1 stellt sich vor.  
Freitag 14.06.2024 13:00 Uhr



Ra. Name	(Jahrgang/Nation)	Deutsche Rangliste	Ra. Name	(Jahrgang/Nation)	Deutsche Rangliste
1. Gimbrere, Jasmijn	2001 / NED	A 46	10. Vermeer, Pleun	2007 / NED	
2. Hoedt, Merel	1999 / NED	A 47	11. Blankers, Lizette	1995 / NED	
3. Belgraver, Julie	2002 / NED	A 77	12. Ata, Dilay	2005 / NED	
4. Stolmar, Rebeka	1997 / HUN		13. Altmaier, Evelyn	2003 / GER	
5. van Bommel, Renee	2002 / NED		14. Pocorni, Shai	2007 / NED	
6. Heinrichs, Laura	1990 / GER		15. Badnjevic, Sadina	2003 / GER	
7. de Jong, Lianne	1990 / NED		16. Schwerdtfeger, Lena	1995 / GER	
8. Moradian, Soraya	1994 / GER		17. Syben, Isabel	1995 / GER	
9. Geiger, Sheila	1992 / GER		18. Pape, Amelie	2006 / GER	

# OBERMANN

## BAUUNTERNEHMEN

**HOCHBAU • SANIERUNGEN • FLIESENARBEITEN  
PFLASTERARBEITEN • ABBRUCH**

**33609 BIELEFELD, AM FINKENBACH 25 A  
Tel: 0521/32 05 96 • FAX 0521/32 05 97  
www.bauunternehmen-obermann.de**

# THC von Horn und Hamm e.V. im Stadtpark 1

Der THC von Horn und Hamm e.V. im Stadtpark 1 stellt sich vor. Sonntag 16.06.2024 11:00 Uhr



Ra. Name	(Jahrgang/Nation)	Deutsche Rangliste
1. Zantedeschi, Aurora	2000 / ITA	A 34
2. Spigarelli, Martina	1992 / ITA	B/A 40
3. Silva, Johanna	1997 / GER	D 47
4. Bertoldo, Jessica	1992 / ITA	B/A 50
5. Delaj, Melania	2002 / ITA	B/A 51
6. Arcidiacono, Federica	1993 / ITA	B/A 52
7. Bögner, Jana	2003 / GER	D 65
8. Preugschat, Phillipa	2002 / GER	D 78
9. Wagner, Yasmine	2000 / GER	D 137
10. Grimm, Helene	1999 / GER	B 180
11. Jaray, Isabella	2008 / GER	D 284
12. Düffert, Lilly	2001 / GER	B 300
13. Tiedemann, Marie Lynn	2002 / GER	D 436
14. Demirbaga, Sibel	2001 / GER	
15. Hartlöhner, Lieselotte	2002 / GER	
16. Schomborg, Kristina	1990 / GER	
17. Parr, Georgiana	2005 / GER	
18. Meyer, Stefanie	1970 / GER	

## ALLES EINE FRAGE DER HALTUNG.

Wir unterstützen Unternehmen dabei, ihren inneren Kern  
und ihre Vision nach außen zu tragen.

Unsere Leidenschaft ist die Entwicklung und Umsetzung von  
erfolgsorientierten, crossmedialen Marketingstrategien  
für Unternehmen und deren Marken.







Goldstraße 16-18 · Bielefeld  
0521 932560  
[www.artgerecht.de](http://www.artgerecht.de)

ARTGERECHT®  
Echt außergewöhnliche  
Kommunikation.

## Die Werbepartner unserer 1. Damen- und 1. Herrenmannschaft – Saison 2024 (Stand 09. März 2024)

Wir bedanken uns ganz herzlich bei den folgenden gewerblichen Partnern unserer beiden Spitzenmannschaften:



- Autocenter Gaus GmbH & Co. KG
- Axel Seemann PLAY Sportmarketing Seemann GmbH
- Blomeyer Straßen- und Tiefbau GmbH
- Dipl.-Kfm. Martin Witte – Steuerberater
- Dr. Kurt Wolff GmbH & Co. KG
- Hörmann KG Verkaufsgesellschaft
- JAB JOSEF ANSTOETZ KG
- LTS Rechtsanwälte Wirtschaftsprüfer Steuerberater Partnerschaft mbB
- MY LITTLE WINDOW / Dutcher
- Nattkemper + Brummel GmbH
- PGW Peters Götza Welge Partnerschaftsgesellschaft mbH
- Sparkasse Bielefeld
- Turbopass GmbH
- Volksbank Bielefeld-Gütersloh eG
- Zeitungsverlag Neue Westfälische GmbH & Co. KG
- Wilson Sporting Goods
- Windmüller GmbH

Diese Werbepartner unserer 1. Damen- und 1. Herrenmannschaft präsentieren sich teilweise auch durch Anzeigen in unserem Clubmagazin.

Des Weiteren bedanken wir uns ganz herzlich bei unseren privaten Förderern, die unsere 1. Damenmannschaft und unsere 1. Herrenmannschaft unterstützen.



### MIES + REICHELT

Planungsbüro für Gebäudetechnik  
Inh. Dirk Giesel

Am Tüterbach 7  
33649 Bielefeld

Tel.: +49 (0)521 521 00 0  
e-mail: [info@mr-bielefeld.de](mailto:info@mr-bielefeld.de)  
web: [www.mr-bielefeld.de](http://www.mr-bielefeld.de)

## Die Spieler unserer 1. Herrenmannschaft

1. Luke Johnson  
Jahrgang: 1994



2. Sem Verbeek  
Jahrgang: 1994



3. Karlo Cubelic  
Jahrgang: 1998



4. Matthias Wunner  
Jahrgang: 1993



5. Scott Griekspoor  
Jahrgang: 1991



6. Fynn Künkler  
Jahrgang: 2001



**ERGONOMIE**  
**IM FOKUS.**  
Innovationen für  
Büro und  
Gesundheit.

Ausgezeichnet als  
**1a**  
Fachhändler  
2023  
Kompetenz vor Ort!  
Eine AKS-BÜROSYSTEME-Initiative  
www.akz-zusatz.de

**AKS** BÜROSYSTEME 

[www.akz-buerosysteme.de](http://www.akz-buerosysteme.de)



Rechtsanwälte  
Steuerberater  
Wirtschaftsprüfer

*Fokus bewahren.  
In Bewegung bleiben.*

**ERFOLG**

**AUF GANZER**

**LINIE.**

Bunsenstraße 3 | D-32052 Herford

Tel. +49 5221 6930-600

Fax +49 5221 6930-690

info@lts-rechtsanwaelte.com

www.lts-rechtsanwaelte.com



www.lts-rechtsanwaelte.com

***Wir freuen uns, Sie bald in unseren neuen Räumen begrüßen zu dürfen!***



**NATTKEMPER**



**Brummel** GmbH

Jöllenbecker Str. 314-318 - 33613 Bielefeld

**[www.brummel.de](http://www.brummel.de)**

# Die Spieler unserer 1. Herrenmannschaft

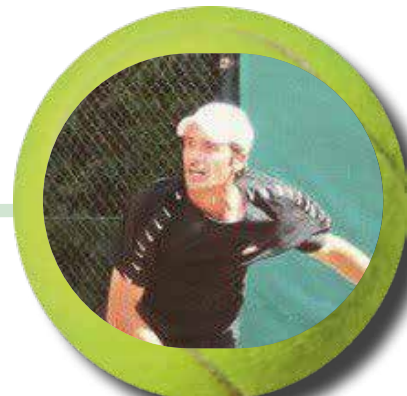
7. Kevin Kaczynski  
Jahrgang: 1994



8. Lucas Ernst  
Jahrgang: 1998



9. Hendrik Eckensberger  
Jahrgang: 1993



10. Felix Steen  
Jahrgang: 2000



11. Erik Theine  
Jahrgang: 2006



12. Frederic Brindöpke  
Jahrgang: 2004



**Store Bielefeld**

**WELLENSTEYN**

**Jacke? Wellensteyn!**

Store Bielefeld · Inh. In-Ho GmbH  
Oberstraße 19-23 · Tel. 0521-528 141 88  
Mo.-Fr. 10-19 Uhr, Sa. 10-18 Uhr

Sie finden uns auch:  
Store Hannover · Georgstraße 54  
Store Grömitz · Seestraße 10



**Blomeyer**  
Straßen- und Tiefbau GmbH

**SEIT 1927 IST BAUEN  
UNSERE LEIDENSCHAFT**

- Erd-, Entwässerungs- und Oberflächenarbeiten
- Kanal- und Straßenbaumaßnahmen

Wertherstr. 90 | 32139 Spenge | [www.blomeyer.de](http://www.blomeyer.de)



# BERATUNG AUF DEN PUNKT.

- STEUERBERATUNG
- WIRTSCHAFTSPRÜFUNG
- RECHTSBERATUNG
- UNTERNEHMENSBERATUNG

**PGW Pecunia**

Adenauerplatz 7 | 33602 Bielefeld | Telefon 0521 96464-0

[www.pgw-partner.de](http://www.pgw-partner.de)

## Die Spieler unserer 1. Herrenmannschaft

13. Peer Erik Jetschke  
Jahrgang: 2001



14. Valerio Gebell  
Jahrgang: 1999



15. Max Westerkamp  
Jahrgang: 2001



16. Max Wedekämper  
Jahrgang: 1991



17. Mats Biermann  
Jahrgang: 2005



Kevin Kaczynski und Georg Magnus,  
erfahrene Profi-Trainer, stehen  
unserem Team zur Seite.



**TENNIS POINT**  
STORE BIELEFELD

Als stolzer Partner des Bielefelder TTC erhalten Mitglieder exklusive Vorteile:

**10% auf alle Textilien in weiß**

Jöllenbecker Str. 138 - 33613 Bielefeld  
bielefeld@tennis-point.de - 0521 / 98 92 29 33





„advantage“



MARTIN WITTE

Steuerberater

Das perfekte Match:  
Gute Idee trifft auf  
gute Beratung.

Morgen  
kann kommen.

Wir machen den Weg frei.

Die großen Aufgaben unserer Zeit lösen wir nur zusammen. Deshalb entscheiden wir mit unseren Mitgliedern gemeinsam, wie wir als Bank handeln. Und obwohl diese Idee schon mehr als 170 Jahre alt ist, könnte sie kaum moderner sein.

 Volksbank  
Bielefeld-Gütersloh eG

[volksbank-bi-gt.de](http://volksbank-bi-gt.de)



# Spieltermine Damen und Herren 2024

## (mit 1. Damen und 1. Herren)

### 4. Mai 2024 – Samstag

TC 22 Rheine 1 – 1. Herren 50  
Herren 55 – Hagener TC Blau-Gold 1

### 05. Mai 2024 – Sonntag

TC Brackwede 1 – 1. Herren

### 11. Mai 2024 – Samstag

TTC Gütersloh 1 – 1. Damen 40  
Tennispark Bielefeld 2 – 2. Damen 40  
Damen 55 – TuS Jöllenbeck 1  
1. Herren 50 – TuS Eintracht Bielefeld 1  
2. Herren 50 – Tennispark Bielefeld 1  
Hünenburger TC 1 – Herren 55  
VfT Schwarz-Weiß Marl 1 – Herren 60

### 12. Mai 2024 – Sonntag

Großflottbeker THGC 1 – 1. Damen  
1. Herren – Tennisclub Iserlohn e.V. 2  
2. Herren – TC SuS Bielefeld 1  
TC Dornberg 1 – 3. Herren  
Herren 30 – TG Blau-Weiß Quelle 2

### 17. Mai 2024 – Freitag

DTV Hannover 1 – 1. Damen

### 19. Mai 2024 – Sonntag

TC GW Aachen 1 – 1. Damen

### 25. Mai 2024 – Samstag

1. Damen 40 – TC Rot-Weiß Geseke 1  
2. Damen 40 – TC Dornberg 1  
Damen 55 – Hövelhofer TC BW 1  
TC Hiddenhausen 2 – 2. Herren 50  
Herren 55 – TSG Herford 1  
Herren 60 1 – DJK-VFL Billerbeck 1

### 26. Mai 2024 – Sonntag

TP Vermold 1 – 2. Damen  
3. Damen – TSV v. 1863 Oerlinghausen 1  
Damen 30 – TCRW Bad Oeynhausen 2  
TC Herford 1 – 1. Herren  
2. Herren – TC Steinhorst 1

3. Herren – TG Blau-Weiß Quelle 1

4. Herren – THC Gelb-Weiß Bielefeld 1

### 07. Juni 2024 – Freitag

TC Blau-Weiß Halle 1 – 1. Damen

### 08. Juni 2024 – Samstag

TV Rot-Weiß Hörter 1 – 1. Damen 40  
Oeynhausener TC 1 – Damen 55  
1. Herren 50 – TTC Gütersloh 1  
2. Herren 50 – TC Rot-Weiß Schnathorst 1  
TC Steinhorst 1 – Herren 55  
TSG Sprockhövel 1 – Herren 60

### 09. Juni 2024 – Sonntag

1. Damen – Tennis-Club SCC Berlin 1  
2. Damen – SV Arminia Gütersloh 1  
TC Dörentrup 1 – Damen 30  
1. Herren – Dorstener TC 1  
2. Herren – TV Espelkamp-Mittwald 1  
Mindener TK 2 – 3. Herren  
TC Dornberg 2 – 4. Herren  
TV Friesen Milse 1 – Herren 30

### 14. Juni 2024 – Freitag

1. Damen – Gladbacher HTC 1

### 15. Juni 2024 – Samstag

TC Hiddenhausen 1 – 1. Damen 40  
TuS Jöllenbeck 1 – 2. Damen 40  
TC Bad Salzuflen 1 – Damen 55  
TC Buer Schwarz-Weiß-Grün 1 – 1. Herren 50  
TC Brackwede 1 – 2. Herren 50  
Herren 55 – SC Hörstel 1  
TuRa Frisch Auf Eggenscheid 1 – Herren 60

### 16. Juni 2024 – Sonntag

1. Damen –  
THC von Horn und Hamm e.V. i. Stadtpark 1  
2. Damen – TSG Herford 1  
TK Post-SV Bielefeld 1 – 3. Damen  
TC Nettelstedt 1 – Damen 30

Gütersloher TC Rot-Weiß 2 – 2. Herren

TSG Kirchlengern-Randringhausen e.V. 1 –  
3. Herren

Tennispark Bielefeld 3 – 4. Herren

### 22. Juni 2024 – Samstag

TC GW Mantinghausen 1 – Damen 55  
DJK-VFL Billerbeck 1 – 1. Herren 50  
TC RW Bad Oeynhausen 1 – Herren 55  
Herren 60 1 – TV Emsdetten 1

### 23. Juni 2024 – Sonntag

1. Herren – 1. TC Hilstrup 1

### 29. Juni 2024 – Samstag

TSG Kirchlengern-Randringhausen e.V. 1 –  
1. Damen 40  
2. Damen 40 – TK-Post-SV Bielefeld 3  
1. Herren 50 – THC Münster 1  
Herren 55 – Recklinghäuser TG 1

### 30. Juni 2024 – Sonntag

TC Blau-Weiß Lemgo 1 – 2. Damen  
3. Damen – SC BW Ostenland 1  
Damen 30 – TC Rot-Weiß e.V. Detmold 1  
Gütersloher TC Rot-Weiß 1 – 1. Herren  
4. Herren – TC Brackwede 2  
TC SuS Bielefeld 1 – Herren 30

### 20. Juli 2024 – Samstag

FC Stukenbrock 1 – Damen Doppel

### 21. Juli 2024 – Sonntag

Gemischte Mannschaften –  
TC Brackwede 1

### 03 August 2024 – Samstag

SV Sudhagen 1 – Damen Doppel

### 04. August 2024 – Sonntag

Gemischte Mannschaften –  
TC Rot-Weiß Exter 1

### **11. August 2024 – Sonntag**

TV Friesen Milse 1 –

Gemischte Mannschaften

### **17. August 2024 – Samstag**

Damen Doppel – TC Rot-Weiß Senne 1

### **18. August 2024 – Sonntag**

TuS Jöllenbeck 1 –

Gemischte Mannschaften

### **24. August 2024 – Samstag**

1. Damen 40 – TC Rot-Weiß Salzkotten 1

2. Herren 50 – VfL Theesen e.V. TA 2

### **25. August 2024 – Sonntag**

2. Damen – TC Rot-Weiß Salzkotten 1

TC Blau-Weiß Lemgo 2 – 3. Damen

Damen 30 – TuS Spenge 1

Mindener TK 1 – 2. Herren

3. Herren – TC Dreeke-Jöllenbeck 1

Herren 30 – Bielefelder TG 1

### **31. August 2024 – Samstag**

1. Damen 40 – Tennispark Bielefeld 1

2. Damen 40 –

Sportvereinigung Heepen e.V. TA 1

TSG Herford 2 – 2. Herren 50

### **01. September 2024 – Sonntag**

TC Kaunitz 2 – 2. Damen

3. Damen – TC Steinhausen 1

Tennispark Bielefeld 1 – 2. Herren

3. Herren – Tennis SV Hausberge 1

TuS Jöllenbeck 1 – 4. Herren

Herren 30 – Tennispark Bielefeld 2



**wineo**  
THAT'S FLOORING

**SPIEL, SATZ  
UND SIEG.**  
wineo  
wünscht allen  
eine erfolgreiche  
Saison 2024!

**LIVE AS  
YOU ARE**

Gestalte Dein Leben  
nach Deinen Wünschen –  
die neue **wineo 400**  
bietet Dir die schönste  
Basis dafür!



Windmüller GmbH | D-32832 Augustdorf [www.wineo.de](http://www.wineo.de)

# Mannschaftsaufstellungen 2024 – Damen und Herren

(Einzelne Aufstellungen können noch geändert werden.)

# vonBusch

## UMDENKEN. DIGITALISIEREN. JETZT.

### PRINTLÖSUNGEN

Lösungen von klein bis groß  
mit einzigartigem Service.



### DIGITALE TRANSFORMATION

Lass uns dein Wegweiser in der  
digitalen Welt sein.

### INFRASTRUKTUR

Mit mobilem Equipment machen  
wir euch flexibel. Ob WLAN,  
RFID oder Handscanner.



### DRUCKEREI

Flexibilität und Qualität mit unserer  
Digitaldruckerei „NightRider“.

Entdecke Innovationen unter  
[www.vonbusch.digital](http://www.vonbusch.digital)

von Busch GmbH | Alfred-Bozi-Straße 12 | 33602 Bielefeld  
+49 521 9624-0 | [info@vonbusch.digital](mailto:info@vonbusch.digital)

## 1. Damen – 2. Bundesliga

van Impe  
Steur  
Radwanska  
Morderger  
Zhiyenbayeva  
Morderger  
Drugdova  
di Girolami  
Waligora  
Arystanbekova  
Drazic  
Steur  
Kruijer  
Volkov  
Haverlag  
Bidaulet  
Kur

Amelie  
Joëlle  
Urszula  
Yana  
Sonja  
Tayisiya  
Salma  
Tilwith  
Amelia  
Assylzhan  
Mariana  
Julyette  
Nina  
Alexa  
Isabelle  
Dana  
Victoria

## 2. Damen - Bezirksliga

Seemann  
Heisler  
Krahwinkel  
Heidemann  
Seemann  
Halbe  
Pohl  
Fehring  
Gertenbach  
Krempf

Lauren  
Katharina  
Luisa  
Stephanie  
Lynn  
Lena  
Nina  
Luna  
Susanne  
Antonia

## 3. Damen – 1. Kreisklasse

Figge  
Heidemann  
Schlösser  
Döring  
Hellweg  
Schulze zur Wiesche  
Döring  
Sharoeva  
Marinello  
Heuer  
Rose  
Dr. Rako  
Dr. Hildebrand-Dröge  
Neusel-Lange  
Wrede  
Gülker  
Vetter  
Koppetsch  
Döring  
Meyer  
Mertens  
Rasch

Tanja  
Lilly  
Ida  
Maja  
Leonie  
Linda  
Katja  
Karina  
Carlotta  
Filipa  
Christina  
Julia Elena  
Dagmar  
Julia  
Clara  
Helena  
Marlene  
Carolin  
Lena  
Merlind  
Jette  
Claudia

## Damen 30 – Kreisliga

Dr. Marinello  
Seidensticker  
Rose  
Dr. Rako  
Dr. Hildebrand-Dröge  
Neusel-Lange  
Brandt  
Gaus  
Rasch

Birgitta  
Nicole  
Christina  
Julia Elena  
Dagmar  
Julia  
Julia  
Alexandra  
Claudia

## 1. Damen 40 – Ostwestfalenliga

Seibüchler  
Heidemann  
Benigni  
Jacobs  
Ackermann  
Dr. Marinello

Karen  
Stephanie  
Annette  
Kirsten  
Katja  
Birgitta

Gertenbach

Susanne

## 2. Damen 40 – Kreisliga

Biermann  
Sanchez Fernandez  
Figge  
Keisinger  
Gunkel  
Jäcker  
Döring  
Erdmann  
Winkelhage  
Schlösser  
Seidensticker  
Harras-Wolff  
Dr. Losekam  
Schröder  
Mons  
Dr. Stiegemann  
Willeke  
Dr. Grundmann

Simone  
Susana  
Tanja  
Kerstin  
Ursula  
Sandra  
Katja  
Mirjam  
Maren  
Anne  
Nicole  
Frauke  
Claudia  
Corinna  
Bettina  
Bettina  
Verena  
Verena

## Damen 55 – Ostwestfalenliga

Seibüchler  
Kolodzig  
Benigni  
König  
Kickert  
Biermann  
Jittenmeier  
Dr. Ebener-Kafi  
Adelt  
Dank

Karen  
Sandra  
Annette  
Claudia  
Gabriele  
Simone  
Karin  
Doris  
Annette  
Susanne

## Damen Doppel – Bezirksklasse

Jacobs  
Krempf  
Sanchez Fernandez  
Figge  
Heidemann  
Döring  
Döring  
Erdmann  
Koppetsch  
Döring

Kirsten  
Antonia  
Susana  
Tanja  
Lilly  
Maja  
Katja  
Mirjam  
Carolin  
Lena

## 1. Herren – Westfalenliga

Johnson  
Verbeek  
Cubelic  
Wunner  
Griekspoor  
Künkler  
Kaczynski  
Ernst  
Eckensberger  
Steen  
Theine  
Brindöpke  
Jetschke  
Gebell  
Westerkamp  
Wedekämper  
Biermann

Luke  
Sem  
Karlo  
Matthias  
Scott  
Fynn  
Kevin  
Lucas  
Hendrik  
Felix  
Erik  
Frederik Maarin  
Peer Erik  
Valerio  
Max  
Max  
Mats

## 2. Herren - Ostwestfalenliga

Müller-Zülow  
Trosien  
Hartmann  
Grothaus  
Korbis  
Christ

Bernd-Andres  
Benedikt  
Konrad  
Cornelius  
Henry  
Jon-Moritz

### 3. Herren – Bezirksklasse

von Nordeck	Louis
Keisinger	Max
Christ	Fynn-Lukas
Hörmann	Ferdinand
Sussiek	Marco
Joos	Vincent

### 4. Herren – 1. Kreisklasse

Nowak	Fritz
Schrotthofer	Maximilian Klaus
Vynogradov	Artem
Freckem	Leo
Vynogradov	David
Abker	Keno
Rusch	Johannes Siegbert
Krüger	Moritz
Dr. Neusel-Lange	Nils
Koppetsch	Alexander
Hörmann	Leonard
Hörmann	Augustin
von Nordeck	Vincent
Krüger	Noah
Stellbrink	Philipp Alexander
Bausch	Peer
Kilian	Patrick
Hampe	Karl
Puhlmann	Martin Friedrich
Flatt	Raik
Wilde	Julius
Kahle	Vito

### Gemischte Mannschaften – Kreisliga

Krempf	Alexander
Erdmann	Jesko
Trosien	Benedikt
Vynogradov	Artem
Wilde	Julius
Trosien	Dietmar
Lockowandt	Frank
Heidemann	Stephanie
Jacobs	Kirsten
Krempf	Antonia
Figge	Tanja
Döring	Maja
Döring	Katja
Erdmann	Mirjam
Koppetsch	Carolin
Döring	Lena

### Herren 30 – Kreisliga

Drewitz	Thilo
Sussiek	Marco

Dr. Blümchen	Torsten
Vynogradov	Artem
Dr. Neusel-Lange	Nils
Keisinger	Holger
Clüsener	Moritz Friedrich
Kilian	Patrick
Strupat	Matthias
Dees	Philipp
Trosien	Dietmar
Krümke	Alexander
Lockowandt	Frank
Koch	Michael

### 1. Herren 50 – Westfalenliga

Pröbsting	Philipp
Windmüller	Matthias
Anders	Marco
Höschele	Frank
Conrad	Christian
Kollmeier	Sascha
Reinhold	Holger
Schuler	Rainer
Holzwarth	Andreas
Dr. Pfeil	Burkhard
Dr. Kruse	Lars
Piepenbrock	Ekkehard
Hörmann	Christoph
Biermann	Andreas
Spornitz	Christian
Hörmann	Martin
Winkelhage	Dirk
Kolodzig	Olaf

### 2. Herren 50 – Kreisliga

Schröder	Peter
Drewitz	Thilo
Ackermann	Michael
Dr. Winkelmann	Kay
Anstoetz	Claus
Klockemann	Werner
Ellinghorst	Peter
Dutcher	Gregory
Gülker	Stephan
Brewitt	Thomas
Prof. Dr. Sudhoff	Holger
Wahl-Schwentker	Jörn
Lockowandt	Frank

### Herren 55 – Westfalenliga

Höschele	Frank
Koehle	Thomas
Wöhle	Stefan
Holzwarth	Andreas

Theine	Markus
Dr. Kruse	Lars
Saeger	Jörg
Hörmann	Christoph
Biermann	Andreas
Spornitz	Christian
Hörmann	Martin
Winkelhage	Dirk
Prof. Dr. Kreft	Volker
Gies	Kurt-Michael
Kolodzig	Olaf
Schröder	Peter
Weithöner	Ernst August
Feldbausch	Christian
Ackermann	Michael
Dr. Winkelmann	Kay
Klockemann	Werner
Hampe	Lars
Ellinghorst	Peter
Dutcher	Gregory
Dr. Landwehr	Jörg
Prof. Dr. Sudhoff	Holger
Remmert	Karl-Friedrich
Willeke	Jan
Wahl-Schwentker	Jörn
Reichelt	Norbert
Dr. Freist	Christoph
Büscher	Friedhelm
Reichwald	Hartmut
Prof. Dr. Götze	Christian

### Herren 60 – Verbandsliga

Koehle	Thomas
Wöhle	Stefan
Theine	Markus
Prof. Dr. Kreft	Volker
Gies	Kurt-Michael
Weithöner	Ernst August
Haupt	Eckhard
Dr. Landwehr	Jörg
Reichelt	Norbert
Dr. Freist	Christoph
Büscher	Friedhelm



# LÜNSE

Die große Welt der Gartenmöbel

**Das Geld muss in OWL bleiben!**

**Wer jetzt nicht bei LÜNSE kauft,  
ist selber schuld.**

[www.lunse.de](http://www.lunse.de)

Elverdisser Straße 548 | 32052 Herford | Tel.: 05221 - 9 77 00



Dr. Ulrike Puhmann

*Apotheke  
am Alten Markt*



## Stoppball

Wenn es im Match läuft,  
liegt es meistens am Können,  
manchmal jedoch auch an  
der Nase.

Erkältungssymptomen durch ein  
gestärktes Immunsystem den  
Kampf ansagen – mit schonend  
wirkenden Arzneimitteln.

Wir beraten gerne!



Seit 1646. **Altbewährt anders.**

Alter Markt 2 · 33602 Bielefeld  
Tel 0521-68 359 · [www.apoam.de](http://www.apoam.de)

Liebe Kids, liebe Jugendliche, liebe Clubmitglieder, nach Abschluss der erfolgreichen Sommersaison 2023 fand ein sehr fruchtbarer Austausch zwischen den Jugendwarten und den Mannschaftsführern der Jugendmannschaften statt. Hier wurden viele Ansätze zur weiteren Verbesserung der Jugendarbeit im BTTC diskutiert und festgehalten. Besonders erfreulich dabei ist, dass die Zahl derjenigen Eltern, die die Jugendarbeit in vielen Aspekten aktiv unterstützen, stetig wächst.

Auch in diesem Winter konnten wir das erfolgreich etablierte Jugend-Mannschaftstraining fortsetzen. An insgesamt 5 Terminen trainierten die Kids der Altersklassen U8 bis U18 in Blockterminen jeweils samstags für 3 Stunden auf 2 Plätzen in unserer Halle. Das Training wurde durch die Trainer vorbereitet und durchgeführt und war durchweg gut besucht.



Die Hallenkreismeisterschaften Bielefeld/Lippe 2024 waren ein großer Erfolg für unseren Verein, der mit 11 Spielerinnen und Spielern in den jeweiligen Konkurrenzen angetreten ist.

Besonders erfreulich ist der Sieg von Benedikt Trosien in der Junioren U18-Kategorie, der mit seiner herausragenden Leistung Hallenkreismeister 2024 geworden ist. Herzlichen Glückwunsch, Benedikt, zu diesem großartigen Erfolg!



Benedikt Trosien



ANNAMARIA  
**CAMILLI**  
FIRENZE



Mit eigener Goldschmiedewerkstatt  
Oberstraße 15 - 33602 Bielefeld  
juwelier-schlueter.de

## Der Bericht aus der Jugendabteilung

Im Halbfinale hatte Benedikt seinen Clubkameraden Fynn-Lukas Christ in einem hochklassigen und spannenden Spiel im Match-Tiebreak besiegt.

Ebenfalls das Halbfinale erreichte Leonie Hellweg in der Juniorinnen U18-Kategorie. Wir gratulieren Leonie und Fynn-Lukas herzlich zu ihren 3. Plätzen bei den Hallenkreismeisterschaften.



Leonie Hellweg



Fynn-Lukas Christ

In der kommenden Sommersaison treten wir mit insgesamt 12 Mannschaften in den Wettbewerben an. In der Vorbereitung hat sich besonders das neue Anmeldeverfahren über ein standardisiertes Webformular bewährt. Die Planungsgüte wurde dadurch stark verbessert.

Wir freuen uns auf eine tolle Sommersaison 2024!

Bleibt weiterhin alle so sportlich und engagiert und natürlich gesund und verletzungsfrei!

Euer Team Jugendwart  
Mirjam Erdmann und Nils Neusel-Lange

### **Besser gut beraten - als total bedient**

**E&M Versicherungsmakler**

Horst Mietz

Hildegardweg 6c

33649 Bielefeld

Tel.: 0521 - 451826

emversicherungen@web.de





**OOFOS**

**RECOVERY  
FOOTWEAR**

**ERHOLUNG FÜR  
DIE FÜSSE**

feel the



WWW.OOFOS.DE



**OOFOS ist Ausrüster der 1. Damen- und Herrenmannschaft des BTTC**

erhältlich bei:

**ACTIVE**  
SPORTSHOP

**Bielefeld  
Gütersloh**

## 12. Mann Tankstelle

Tankstelle • KFZ-Meisterbetrieb

**Berning und Hänsel**

Jakob-Kaiser-Str. 28 • 33615 Bielefeld

Tel. 0521/98 68 03 • Fax 0521/98 68 04

- KFZ-Meisterbetrieb
- SB-Waschanlage
- Auspuff-Dienst
- Reifen und Felgen



- Batteriedienst
- Zubehör
- HU und AU
- Shop und Fanshop



# Unsere Jugendmannschaften Saison 2024

(Einzelne Aufstellungen können noch geändert werden. Für die Aufstellungen sind die Ranglisten und Leistungsklassen bindend. Die Übergänge in die einzelnen Mannschaften sind fließend.)

## U 18 - Jungen

### 1. Mannschaft – Bezirksklasse

Benedikt Trosien  
Cornelius Grothaus  
Fynn-Lukas Christ  
Fritz Nowak  
Leo Freckem  
David Vynogradov  
Raik Flatt

## U 15 - Jungen

### 1. Mannschaft – Bezirksklasse

Leo Freckem  
Keno Abker  
Johannes Siegbert Rusch  
Jonathan Hagemeyer

## U 15 - Jungen

### 2. Mannschaft – Kreisklasse

Jakob Henry Keisinger  
Noah Krüger  
Philipp Alexander Stellbrink  
Noel Basustaoglu  
Ole End  
Karl Hampe  
Ben Pansegrau  
Felix Seidensticker  
Florian Müller-Zülow  
Conrad von Schubert  
Willem van Dillen

## U 12 - Jungen

### 1. Mannschaft – Kreisliga

Alexis Zerfowski  
Ben Henri Bartlin  
Friedrich Clüsener  
Tom Nienaber  
Myles Witte  
Thore Siebeneck

## U 18 - Mädchen

### 1. Mannschaft – Kreisliga

Lynn Seemann  
Lilly Heidemann  
Leonie Hellweg  
Linda Schulze zur Wiesche  
Felipa Heuer  
Laura Detering  
Clara Wrede  
Lena Seidensticker  
Pia Padberg  
Hanna Keisinger  
Jette Mertens  
Matilda Flatt

## U 15 - Mädchen

### 1. Mannschaft – Kreisliga

Ida Schlösser  
Carlotta Marinello  
Felipa Heuer  
Leonie Sophie Rasch

## U 15 - Mädchen

### 2. Mannschaft – Kreisklasse

Felicitas von Nordeck  
Helena Gülker  
Friederike Louise Wehage  
Charlotte Herrmann  
Lena Bolte  
Marah Witte  
Romy Sophie Schomberg

## U 12 – Mädchen

### 1. Mannschaft – Kreisliga

Emma Pansegrau  
Florentina Heuer  
Julia Gülker  
Anna Gaus

## U 12 – Mädchen

### 2. Mannschaft – Kreisliga

Mia Neusel-Lange  
Clara Hackbarth  
Roberta Marinello  
Karlotta Antonia Rusch  
Clara Seebode  
Enni Sophie Drewitz  
Johanna Sophie Wehage  
Charlotte Luisa Brandt  
Luise Philippa Dees

## Gemischt U 10 Großfeld

### 1. Mannschaft – Kreisliga

Florian David Rasch  
Leonard Rose  
Carl Großhelleforth  
Leonard Nagel  
Moritz Bolte  
Theodor von Schubert  
Carl-Philipp Brandt  
Carl Friedrich von Herff

## Gemischt U 9 Midcourt

### 1. Mannschaft – Kreisliga

Emil Willem Budde  
Moritz Bolte  
Henriette Clüsener  
Philippa Heining  
Lino Wöltje  
Jakob Gaus  
Salome Greco  
Charlotta Axmann

## Gemischt U 8 - Kleinfeld

### 1. Mannschaft – Kreisliga

Leonard Heuer

Julius Steinmann

Cornelius Nagel

Lina Sophie Gaus

Ferdinand Winterling

Carlotta Drewitz

Hanna Neusel-Lange

Sophie Hindrichs

Victoria-Sophie Dröge

Liby End

Annabell Strecker

Julius Strecker

Bonusprogramm



Jetzt  
wechseln und  
Geldprämien  
sichern!

## Fit bleiben zahlt sich aus!

Von sportlichen Aktivitäten, über Gesundheits-Check-Up bis zur Krebsfrüherkennung – das Bonusprogramm der Heimat Krankenkasse belohnt Bewegung und Vorsorge mit attraktiven Geldprämien. Und das Beste: Je mehr Maßnahmen Sie in Anspruch nehmen, desto höher fällt die Prämie aus.

**HEIMAT**  
KRANKENKASSE

... einfach ein gutes Gefühl.

Mehr Infos unter: Heimat Krankenkasse · Herforder Straße 23  
33602 Bielefeld · 0800 1060100 · [heimat-krankenkasse.de](http://heimat-krankenkasse.de)

## Wir begrüßen unsere neuen Mitglieder

---

Susanne Gertenbach  
Marlena Gärtner  
Raluca-Elena Hindrichs  
Stefan Hindrichs  
Kristi Liigus  
Marie Liigus  
Carl Friedrich von Herff  
Julius Strecker  
Annabell Strecker

Clara Wrede  
Dipl. Ing. Matthias Müller  
Marco Anders  
Susana Sanchez Fernandez  
Shirin Bahremand-Erdogan  
Lian Erdogan  
Tim Widmayer  
Liby End  
Michael Koch

Dr. Sebastian Gaus  
Claudia Rasch  
Dr. med. dent. Julia Elena Rako

### HERZLICH WILLKOMMEN!

Wir möchten, dass Sie sich in unserem Club von Anfang an wohl fühlen. Bei Fragen erreichen Sie Markus Theine unter: 0170 – 4164439. Besuchen Sie auch unsere Internetseite unter [www.bielefelder-ttc.de](http://www.bielefelder-ttc.de).

Dort können Sie das Antragsformular für eine Mitgliedschaft online ausfüllen! Der BTTC freut sich auf Sie.

---

### Verstorbene Mitglieder

Wir nehmen Abschied und gedenken unserer verstorbenen Clubmitglieder:

**Erika Anne-Dorothee  
Spornitz**

---

**Peter  
Steinbichler**

---

**Lothar  
Jittenmeier**

Wir werden sie sehr vermissen und ihnen ein ehrendes Andenken bewahren.

Datum:	Veranstaltung:
28. April – 13:00 Uhr	Treffen zum Jugend-Saisonstart
01. Mai – 11:00 Uhr	Pro/Am-Turnier zur Saisonöffnung
03. Mai – 18:00 Uhr	Beginn des Doppeltreffs (immer freitags) für Erwachsene und Jugendliche ab 12 Jahren
30. Mai – 10:00 Uhr	Schleifchenturnier
09. Juni – ab 12:00 Uhr	Come-Together-Veranstaltung der Werbepartner der 1. Damen und 1. Herren während des 1. Heimspiels unserer 1. Damen in der 2. Bundesliga
15. bis 23. Juni	31. TERRA WORTMANN OPEN (ehemals Gerry Weber Open)
08. bis 09. Juli	Sommer-Jugendcamp
10. bis 14. Juli	Sommer-Jugendcamp
06. bis 11. August	Seniorenturnier ITF
06. bis 11. August	DTB N4-Nachwuchsturnier U21 (Bielefeld Junior Open 2024) mit Verleihung des Franz-Feldbausch-Gedächtnispokals
16. bis 20. August	Sommer-Jugendcamp
07. und 08. September Sa. 13:00 Uhr / So. 10:00 Uhr	Vereins-Mixed-Turnier
14. und 15. September	Jugend-Clubmeisterschaften
21. September – 19:00 Uhr	Sommerfest. Organisiert von unseren 2. Damen 40+



**Die Baustoff-Partner**  
Bussemas - Pollmeier - Zierenberg

**Beratungstermin?**

*Ja, gerne!*



In unseren Ausstellungen findest Du aktuelle Trends für den Innenausbau: verschiedene Bodenbeläge, Fliesen und Türen. Unsere Fachberater freuen sich auf Deine Einrichtungsträume und beraten Dich gern.

33415 Verl  
Oststr. 188  
Tel. 05207 990-0

33334 Gütersloh  
Hans-Böckler-Str. 25-27  
Tel. 05241 5001-0

33334 Gütersloh  
Berliner Str. 490  
Tel. 05241 969030

33428 Harsewinkel  
Franz-Claas-Str. 11  
Tel. 05247 9239-0

33719 Bielefeld  
Lübbrebredde 10  
Tel. 0521 92623-0

Baustoffe | Garten | Tiefbau | Dach | Klinker | Türen | Tore | Fliesen | Bodenbeläge | Holz | Werkzeug

# Dankeschön

Der BTTC-Vorstand bedankt sich bei allen Freunden und Gönnern sowie unseren Werbepartnern. Er bittet zugleich alle Mitglieder und Leser, unseren gewerblichen Förderern bei Kauf-, Beratungs- bzw. Vergabeentscheidungen das jeweils letzte Wort zu gewähren.

## Partner des BTTC (Werbetafeln)

- AKS Bürosysteme GmbH
- Allianz Generalvertretung Andreas Stühmeier e.K.
- AMW-TECHNIK GmbH
- Apotheke am Alten Markt
- Becker Patzelt Pollmann Wirtschaftsprüfer, Steuerberater, Rechtsanwälte
- Benny's Getränkeservice GmbH, Oerlinghausen
- BITel Gesellschaft für Telekommunikation mbH
- Blumenhof
- Bunzel Gerüstbau GmbH
- CARSTEN MOCH Orthopädie-Schuhtechnik
- Die Erbrechtsanwälte GbR
- Dipl.-Kfm. Martin Witte - Steuerberater
- Dr. August Oetker
- Elektro Götsch Bielefeld GmbH & Co. KG
- FHB original GmbH & Co. KG, Spenge
- Fleischerfachgeschäft & Partyservice Haskenhoff GmbH, Steinhagen
- Gebr. Obermann Bauunternehmen GmbH
- Goldbeck GmbH
- Grundmann Zahntechnik GmbH
- Gustav Siekmann GmbH & Co. KG
- Heimat Krankenkasse
- Hörmann KG Verkaufsgesellschaft, Steinhagen
- HÜCOBI GmbH Technischer Großhandel
- IHDE Gebäudetechnik GmbH
- JAB JOSEF ANSTOETZ KG
- junited AUTOGLAS Bielefeld GmbH
- Juwelier Schlüter
- Kirstein & Sauer GmbH
- Korbus GbR
- MarcanT AG
- Menke Glas GmbH
- "MERKUR GROUP", Espelkamp
- MIES & REICHELTL GmbH
- Nattkemper und Brummel
- Oval Group GmbH, Bad Oeynhausen
- pro office Büro- und Objekteinrichtung Vertriebsgesellschaft mbH
- Radeberger Gruppe KG, Dortmund
- Rappard-Rahmen
- raumwerk-tischlerei GmbH, Werther-Häger
- Rudolf Peter & Sohn
- Schröder Team Bielefeld GmbH & Co. KG
- SieMatic am Adenauerplatz Christen Planungs- und Einrichtungs-GmbH
- Sparkasse Bielefeld
- Spornitz & Partner

- Stadtwerke Bielefeld GmbH
- tegra GmbH
- Volksbank Bielefeld-Gütersloh eG
- Wahl GmbH & Co. KG
- Weinparadies Hess GmbH
- Wend Urlaubsreisen GmbH
- Wilhelm Böllhoff GmbH & Co. KG
- WSR Kuchem & Partner Wirtschaftsprüfer Steuerberater Rechtsanwalt

## Partner des BTTC (Anzeigen)

- 12. Mann Tankstelle
- AKS Bürosysteme GmbH
- Allianz Generalvertretung Andreas Stühmeier e.K.
- AMW-TECHNIK GmbH
- Apotheke am Alten Markt
- BTTC Gastronomie
- Bunzel Gerüstbau GmbH
- Bussemas & Pollmeier GmbH & Co. KG, Die
- Baustoff-Partner, Verl
- Die Erbrechtsanwälte GbR
- Dipl.-Kfm. Martin Witte - Steuerberater
- Dirk Linnert Immobilien
- E&M Versicherungsmakler Horst Mietz
- Elektro Götsch Bielefeld GmbH & Co. KG
- Erich Niediek GmbH & Co. KG
- Exclusiv Wohnen Hans Lünse GmbH, Herford
- FHB original GmbH & Co. KG, Spenge
- formdrei, Messe und Event GmbH
- Gebr. Obermann Bauunternehmen GmbH
- Haak & Christ GmbH, WORLD OF SEAFOOD
- Hans Peter Obermann & Christian Obermann GbR Trockenbau
- Heimat Krankenkasse
- Hörmann KG Verkaufsgesellschaft, Steinhagen
- junited AUTOGLAS Bielefeld GmbH
- Juwelier Schlüter
- KAREN SPORTS
- Korbus GbR
- LichtblickPfleger KG
- Lindner – Möbel / Einrichtungen
- LOEWE Logistics & Care GmbH, Herford
- MarcanT AG
- Menke Glas GmbH
- MIES & REICHELTL GmbH
- Nattkemper und Brummel
- NO LIMIT sports

- Now-Medien GmbH & Co. KG
- Radeberger Gruppe KG, Dortmund
- RADRAUM
- Rappard-Rahmen
- SieMatic am Adenauerplatz Christen Planungs- und Einrichtungs-GmbH
- Sparkasse Bielefeld
- tegra GmbH
- Tennis Point GmbH
- Uni-Pokal & Sport, Herford
- Volksbank Bielefeld Gütersloh eG
- von Busch GmbH
- Weinparadies Hess GmbH
- Wellensteyn-Store-Bielefeld, InHo-GmbH
- Wend Urlaubsreisen GmbH
- Wilhelm Böllhoff GmbH & Co. KG

## Impressum

### Herausgeber:

BTTC Bielefelder-Tennis-Turnier-Club e.V.  
Voltmannstraße 20 • 33615 Bielefeld  
Telefon Sekretariat: 0521 / 32929092  
Telefon Gastronomie: 0521 / 32937620  
Telefon Hallen GmbH: 0521 / 5575844  
E-Mail: mail@bielefelder-ttc.de  
www.bielefelder-ttc.de

### Konzeption | Redaktion | Anzeigen

Markus Theine (Werbung & Öffentlichkeitsarbeit)  
Fröbelstraße 9 • 33604 Bielefeld  
Tel.: 0521 / 9863771  
E-Mail: mt@theine-medien.de

### Realisation | Gestaltung | Satz | Litho

**MY LITTLE WINDOW** • Gregory M. Dutcher  
Schelpmilser Weg 8 • 33609 Bielefeld  
Tel.: 0521 / 5215-111  
E-Mail: contact@my-little-window.com

### Druck

von Busch GmbH  
Alfred-Bozi-Straße 12 • 33602 Bielefeld  
Tel.: 0521 / 9624 – 0 • Fax: 0521 / 9624 – 369  
E-Mail: info@vonbusch.eu

### Erscheinungsweise:

Zwei Mal jährlich. Nachdruck und Verwendung von Text & Bild (auch auszugsweise) nur mit schriftlicher Genehmigung des BTTC. ©Copyright: "Theine-Medien" & "My Little Window". My Little Window ist nicht für die Qualität der gelieferten digitalen Bilder verantwortlich. Eine Optimierung der Bilddaten kann nur im Rahmen der technischen Möglichkeiten ausgeführt werden. Wir übernehmen keine Haftung für Urheber- & Bildrechte der eingesandten Dokumente (Text, Bild, Anzeigen). Das ©Copyright für Idee und Gestaltung liegt ausschließlich allein bei My Little Window auch für Fotos, die wir im Auftrag des BTTC erstellen.

# Perfektes Zusammenspiel aus Nachhaltigkeit und Sicherheit

Aktion

Garagentor  
inkl. Torantrieb

ab **1099 €\***

Aktion

Haustür  
ohne Seitenteil

ab **1999 €\***

Serienmäßig CO<sub>2</sub>-neutral für alle Wohnungsbauprodukte,  
z. B. Haustüren und Zimmertüren



ClimatePartner  
zertifiziertes Produkt  
[climate-id.com/XNEBK](https://climate-id.com/XNEBK)



CO<sub>2</sub>  
berechnen  
reduzieren  
beitragen

Erfahren Sie mehr über unsere  
Nachhaltigkeitsstrategie unter  
[www.hoermann.com/nachhaltigkeit](https://www.hoermann.com/nachhaltigkeit)



\*Unverbindliche Preisempfehlung inkl. 19 % MwSt. für  
die Aktionstore und Aktionstüren in den Aktionsgrößen  
ohne Aufmaß, Montage, Demontage und Entsorgung.  
Gültig bis zum 31.12.2024 bei allen teilnehmenden  
Vertriebspartnern in Deutschland.

**HÖRMANN**  
Tore • Türen • Zargen • Antriebe



## **Begeisterung für erfolgreiche Verbindungen.**

Böllhoff ist weltweit Partner für 360° Verbindungstechnik mit Montage- und Logistiklösungen.

Als familiengeführtes Unternehmen stehen wir seit 1877 für langfristigen Erfolg durch Innovationskraft und Kundennähe.

Wir kennen die spezifischen Anforderungen unserer Kunden aus allen Industrien und unterstützen sie dabei, erfolgreiche Verbindungen zu schaffen.

[www.boellhoff.com/de](http://www.boellhoff.com/de)

# **BÖLLHOFF**

Passion for successful joining.